



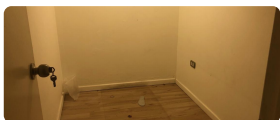
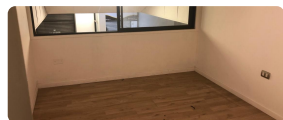
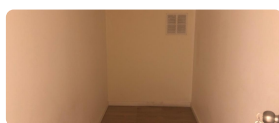
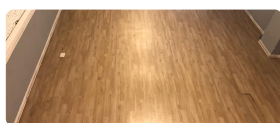
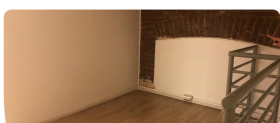
UF 80 / \$3.050.640

📍 Valparaíso Centro

🚿 3 baños

🏠 220 m² construidos

🏡 150 m² terreno



Amplio local comercial en arriendo, ubicado en calle Esmeralda, Valparaíso.

1era planta 150 m2 aproximadamente en planta libre.

Entrepiso 70 m2, 1 oficinas, 2 vestidores y bodega.

Ideal para instalar cafetería, Instituciones Financieras, AFP, oficinas en general, y todo tipo de comercio.

Canon de arriendo 80 UF.

Más características

--	--	--