



UF 4.224,8 / \$160.000.000

📍 POLCURA

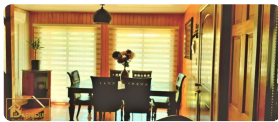
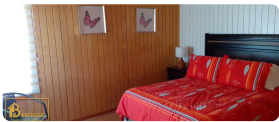
🚗 3 dormitorios

🚿 2 baños

🚗 5 estacionamientos

🏠 110 m² construidos

🏠 430 m² terreno



EN VENTA HERMOSA CASA ESQUINA CON AMPLIO TERRENO

POLCURA - ANTUCO

Emplazada en un amplio terreno de esquina en calle principal, en el tranquilo sector de Polcura, en las cercanías de Antuco. Rodeada de hermosa naturaleza y a minutos del Volcán Antuco. A una hora de Los Ángeles.

La superficie del terreno es de 430 m² aproximadamente con una casa de 110 m² distribuida en un solo nivel de la siguiente manera:

- Amplio living comedor
- Hermosa cocina moderna amoblada y equipada
- 3 dormitorios
- 2 baños

Pisos de cerámicos, porcelanatos y flotante

Amplio patio y antejardín

Estacionamiento techado

PRECIO DE VENTA: \$160.000.000

Comisión neta 2% del precio de venta

***información otorgada por propietarios, superficies aproximadas.**

Más características

| | | |
|--|--|--|
| | | |
|--|--|--|