



UF 2.856,5 / \$109.000.000

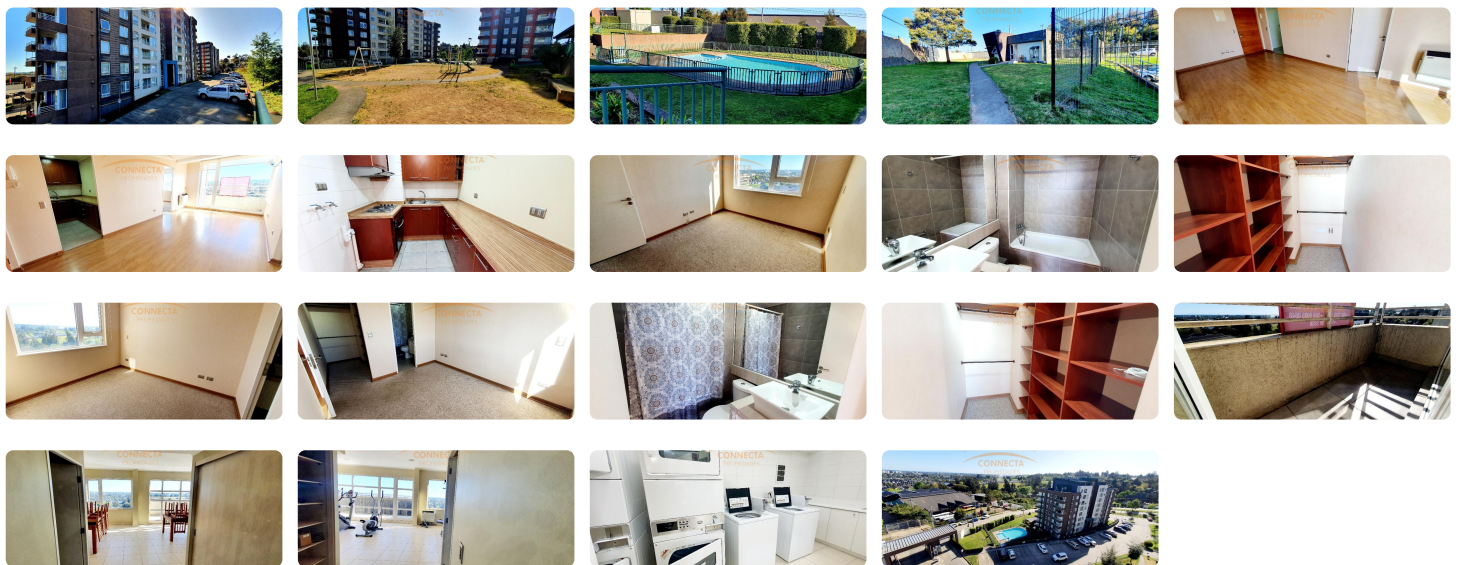
📍 Camino Botrolhue

🚗 2 dormitorios

🚿 2 baños

🚗 1 estacionamientos

🏠 69 m<sup>2</sup> construidos



Lindo departamento de 69 mts<sup>2</sup> estilo mariposa, ubicado a un costado de Inacap y frente a Texas Boulevard en plena Av. Luis Durand casi al llegar Javiera Carrera.

Cuenta con 2 grandes dormitorios, ambos con walk in closet y baño en suite.

Una gran sala de living comedor

Cómoda cocina independiente amueblada con loggia

Cortinas Roller

Lámparas

Calefacción central a gas

Terraza con gran vista

Sol de tarde

Estacionamiento

Bodega

\$80.000 pago de contribuciones trimestralmente.

El condominio cuenta con 4 torres, cada una posee su propia lavandería, Quincho y Gimnasio. Además de una gran piscina y un quincho grande para eventos masivos.

Estacionamientos de visitas

Conserjería 24 hrs.

Su buena ubicación, seguridad y conectividad entrega una excelente opción de inversión para su próximo hogar.

## Más características

Año construcción: **2016**

✓ Agua potable

✓ Alcantarillado

✓ Ascensor

✓ Bodega

✓ Calefacción Central

✓ Luz electrica