

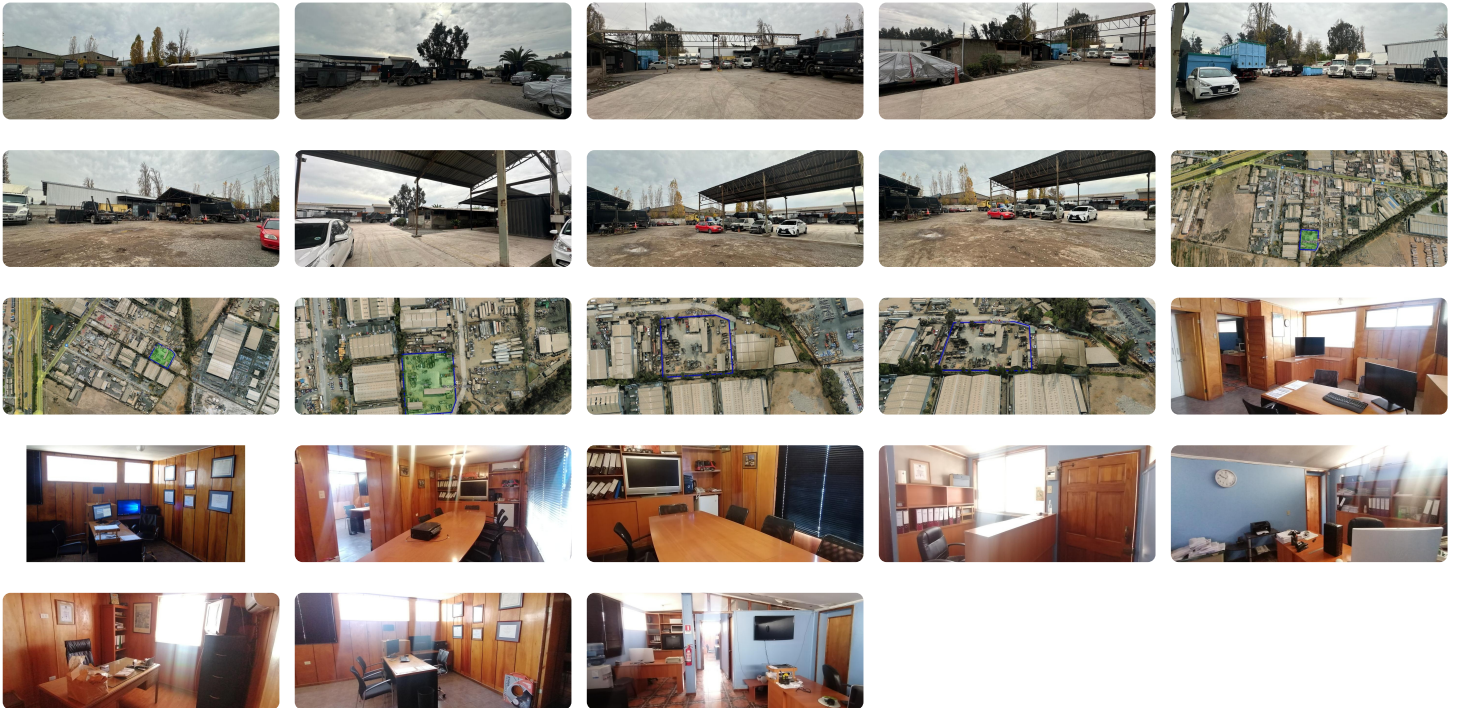


UF 567 / \$21.621.411

📍 santa margarita

📏 4500 m<sup>2</sup> terreno

Forma del terreno: Irregular



3 loteos planos juntos 4500M2 utiles.

Sector industrial. consolidado. buena accesibilidad y conectividad del sector. la

propiedad se ubica en el extremo oriente de una calle interior sin urbanización de alcantarillado y calzadas.

Terreno eriazo, con suelo compactado y estabilizado para recibir construcciones de tipo industrial o bodegaje de vehículos y/o maquinarias.

Suelo industrial actualmente funciona actividad de transportes. Cuenta con buenos accesos. Servidumbre corresponde a canal existente. El canal se encuentra con cierros metálicos.

Para mayor información:

Arrienda CONSORCIO HACIENDA SPA, asesores inmobiliarios.

---

## Más características

	<input checked="" type="checkbox"/> Luz electrica	
--	---	--