



UF 9.700 / \$370.142.300

📍 SANTA ROSA

🛏 6 dormitorios

🛏 2 dormitorios en suite

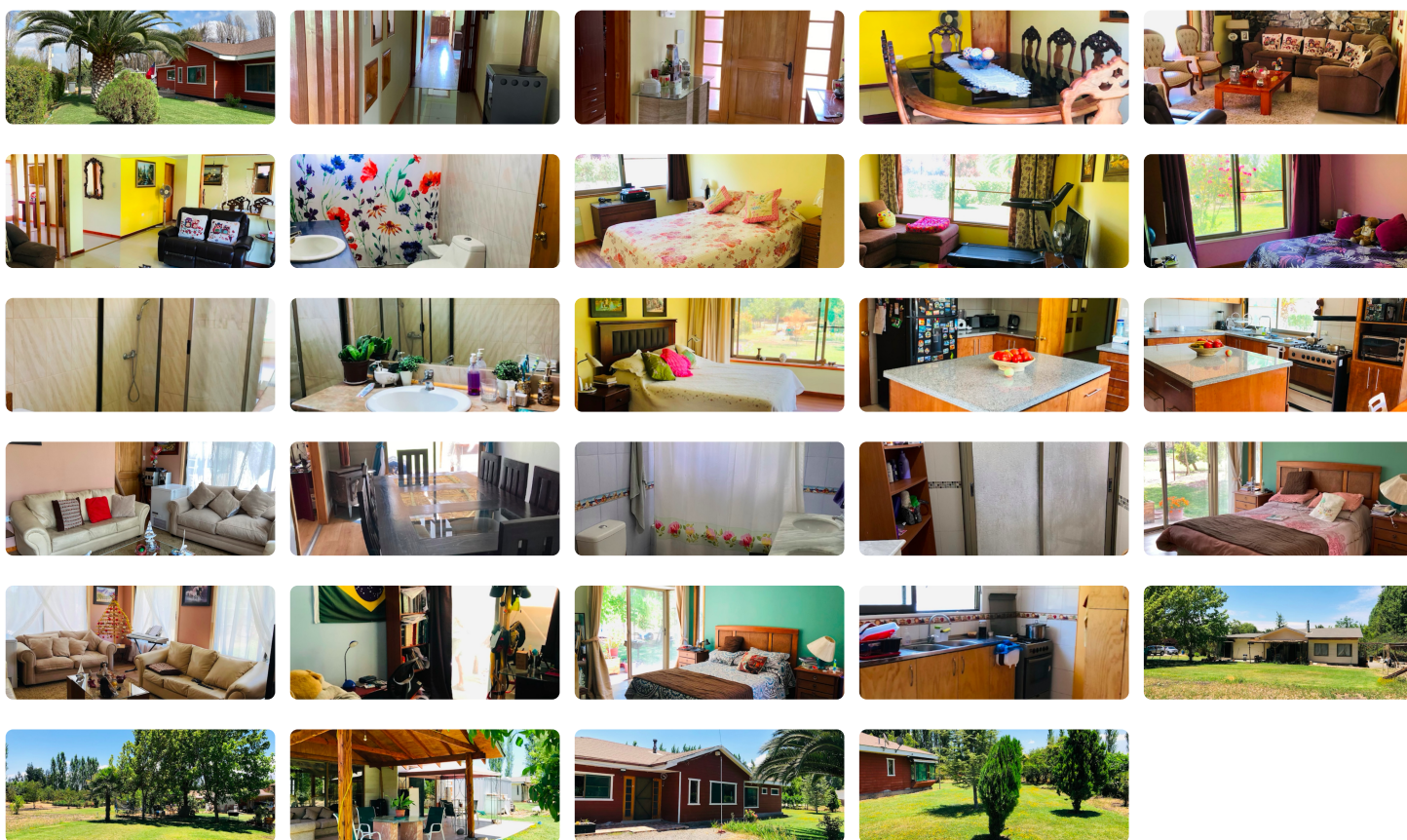
🚿 4 baños

🚗 4 estacionamientos

🏠 310 m² construidos

🌳 5000 m² terreno

Forma del terreno: [Plano](#)



Espacio habitable: 310 m²

Metros de terreno: 5 557 m²

Parcela de agrado 5.557 m² emplazada al interior de Loteo cerrado con excelente ubicación, a solo 5 minutos de Panamericana Norte con Cruce Lampa.

Parcela cuenta con dos casas construidas:

-Casa Principal de 180 m² en buen estado

- Hall de acceso
- Living y Comedor con buena iluminación y ventanales hacia terraza techada
- Ampla Cocina amoblada
- Ampla Loggia

- Tres dormitorios
- Dos Baños completos
- Sala de Estar
- Escritorio
- Amplio dormitorio principal con ventanales en suite, con Baño y walk in closet
- Areas comunes piso de porcelanato
- Dormitorios piso flotante

-Segunda Casa de 130 m2

- Living
- Comedor
- Cocina amoblada
- Terraza
- Tres dormitorios (dormitorio principal en suite)
- Dos Baños completos
- Closet en pasillo
- Areas comunes y dormitorios piso flotante
- Baño piso de ceramica

LAS CASAS CUENTAN CON RECEPCION FINAL MUNICIPAL

Pozo de agua de 25 metros de profundidad

- Estacionamiento techado para dos autos
- Jardín formado, con árboles añosos y frutales(Limoneros, Naranjos, Mandarinos, Pomelos, Paltos, Nisperos, Guindos, Cerezos, Granados, Caquis, Olivos, Damascos, Manzanos, Higueras, Nogales. Membrillos , Ciruelos, Duraznos, Almendros, Perales, Avellanos europeos, Parrones y además posee huerta en muy buen estado)
- Cuenta con empalme de agua potable
- Cada casa tiene su fosa propia
- Gastos comunes \$10.000 por parcela
- Riego semi-automático
- Parcela con porton automático
- Buenas casas construidas en su entorno en el mismo Loteo
- Entrada general al Loteo con porton automatico
- Cámaras de vigilancia en entrada y camino

Gastos comunes aproximados: **\$10.000**

Más características

✓ Agua de pozo

✓ Agua potable

✓ Bodega

✓ Logia

✓ Luz electrica

✓ Walk-in closet