



UF 10.500 / \$397.614.000

📍 Centro

🛏 4 dormitorios

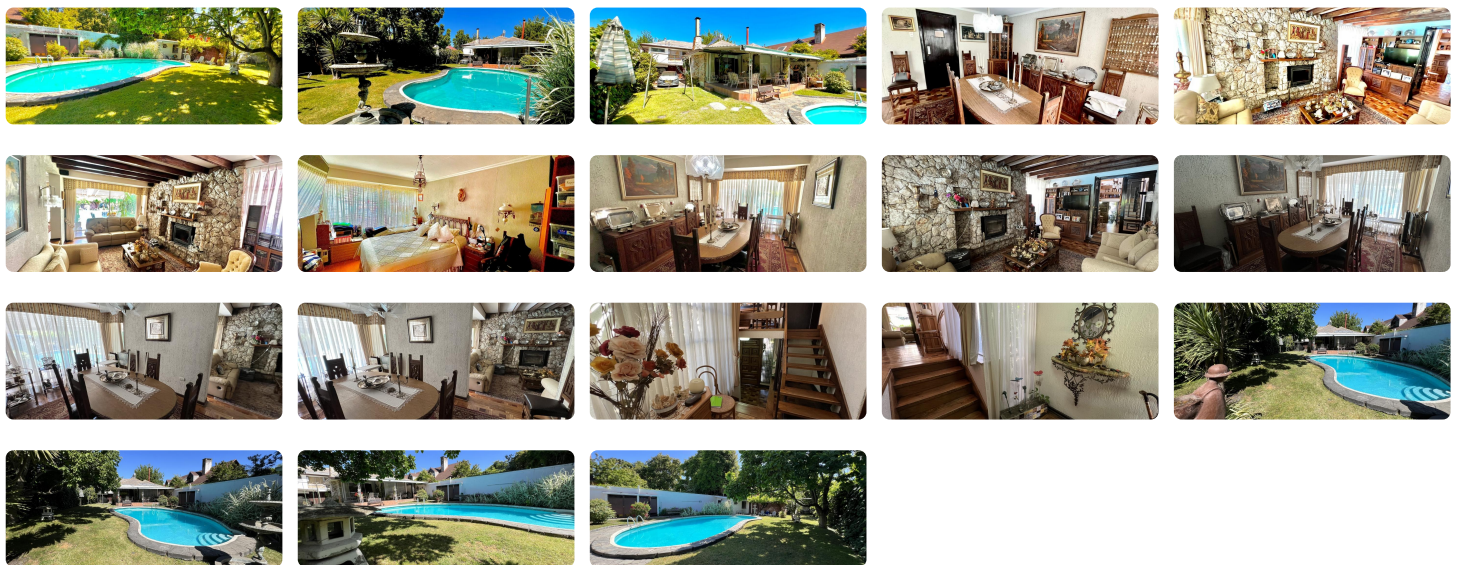
🛏 1 dormitorios en suite

🚿 4 baños

🚗 5 estacionamientos

🏠 210 m² construidos

🌳 750 m² terreno



GRAN OPORTUNIDAD DE INVERSIÓN!!

La propiedad consta de una casa de uso habitacional, ubicada en Sector denominado Schleyer o Estadio.

Sector orientado a estrato social medio y medio alto, compuesto por propiedades con usos mixtos, con mayor incidencia de propiedades con uso comercial y habitacional, distanciada aproximadamente a 1,3 km de la plaza de armas de la ciudad. Cercano a Supermercados, bancos, clínicas, estadio municipal.

La vivienda de albañilería está emplazada en un terreno de forma regular 750 m², Las construcciones tienen una superficie total de 211,95 m², La vivienda principal tiene un programa total de 4D, 4 baños, 2 estar, comedor y Cocina.

Posee piscina, pavimentos exteriores, cobertizos y cierros.

El sector está compuesto predominantemente por propiedades habitacionales y comerciales, orientados a estratos medios altos.

Está consolidado con una data de por lo menos 60 años y se encuentra en proceso de cambio de destino de propiedades de uso

HABITACIONAL A COMERCIAL, para uso de oficinas, salud. Se encuentra cerca de la Clínica Andes y Supermercado Lider, además de estar a 100 metros del Estadio Nelson Oyarzún.

Valor 10500 UF.- mas 2% comisión corretaje

Gastos comunes aproximados: \$0

Contribuciones aproximadas: \$180.000

Más características

Orientación: **Poniente**

Barrio:

Colegios (5 min)
Supermercado (1 min)
Clínicas (1 min)
Ciclovía (1 min)
Comercio (5 min)
Comisaría (5 min)
Estación de servicios (5 min)
Locomoción colectiva (1 min)
Parques (1 min)

✓ Agua de pozo

✓ Agua potable

✓ Alcantarillado

✓ Baño de servicio

✓ Bodega

✓ Calefacción Central

✓ Chimenea

✓ Luz eléctrica

✓ Piscina

✓ Walk-in closet