



UF 14.423,2 / \$550.000.000

📍 Limache

🛏 4 dormitorios

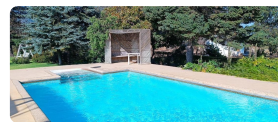
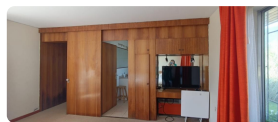
🚿 3 baños

🚗 10 estacionamientos

🏠 130 m² construidos

🌳 24000 m² terreno

🏡 238 m² frente



Se vende exclusiva parcela que no solo es un terreno amplio que te brinda la posibilidad de un hogar, sino de tres espacios habitables perfectamente contruidos para adaptarse a tus necesidades: ya sea para vivir, compartir con seres queridos o invertir en alquileres.

Posee jardines, áreas de entretenimiento al aire libre en tu propio oasis personal. La versatilidad y el potencial de este espacio son infinitos.

No dejes pasar la oportunidad de convertir esta parcela en tu refugio familiar o en una inversión inteligente.

CARACTERÍSTICAS

Topografía plana, 2 portones de acceso, pandereta de ladrillos, callejón pavimentado hasta la puerta y cercana a la Avenida Eastman paradero 5 de Limache.

CASA N°1: Living comedor, Cocina amoblada, 4 habitaciones, 3 baños, chimenea, bosca, terraza y bodega.

CASA N°2: Puerta de acceso, bóveda con puerta blindada, living comedor con cielos abovedados en madera con vigas a la vista, pared de piedra con chimenea, amplios ventanales, habitación independiente, baño en suite con walk in closet, 3 habitaciones. 2 baños con acceso compartido, cocina amueblada, alacena y amplia terraza.

CASA N°3: CUIDADOR: Living, comedor, cocina amueblada, 2 habitaciones y 1 baño.

EXTERIOR: Camarín acondicionado con dos habitaciones extras para visitas, construcción revestida de cemento,

radier alto, gran piscina con corta viento, terrazas, parrón, horno de barro, varios estacionamientos, casas totalmente habitables, con terminaciones de calidad, sistema de calefacción, bodega.

Cuenta con 3 medidores de luz, rol propio, derechos de agua y noria, pozo de agua 3 litros por segundo, áreas verdes, terreno ideal para plantación, árboles, palmeras, araucarias, pinos a 5 minutos del centro de Limache y Olmué.

Propiedad con potencial habitacional, agrícola, comercial y posibilidad de vender parcelas de 5.000 m2.

- Terreno 2,4 hectáreas
- Frente de 238 metros
- 2 viviendas 130M²

Valor \$550.000.000 +2% honorarios corretaje

¡Contáctanos ahora y ven a descubrir cómo esta propiedad puede ser tuya!

Más características

✓ Agua de pozo

✓ Bodega

✓ Chimenea

✓ Walk-in closet