



UF 2.450 / \$93.425.850

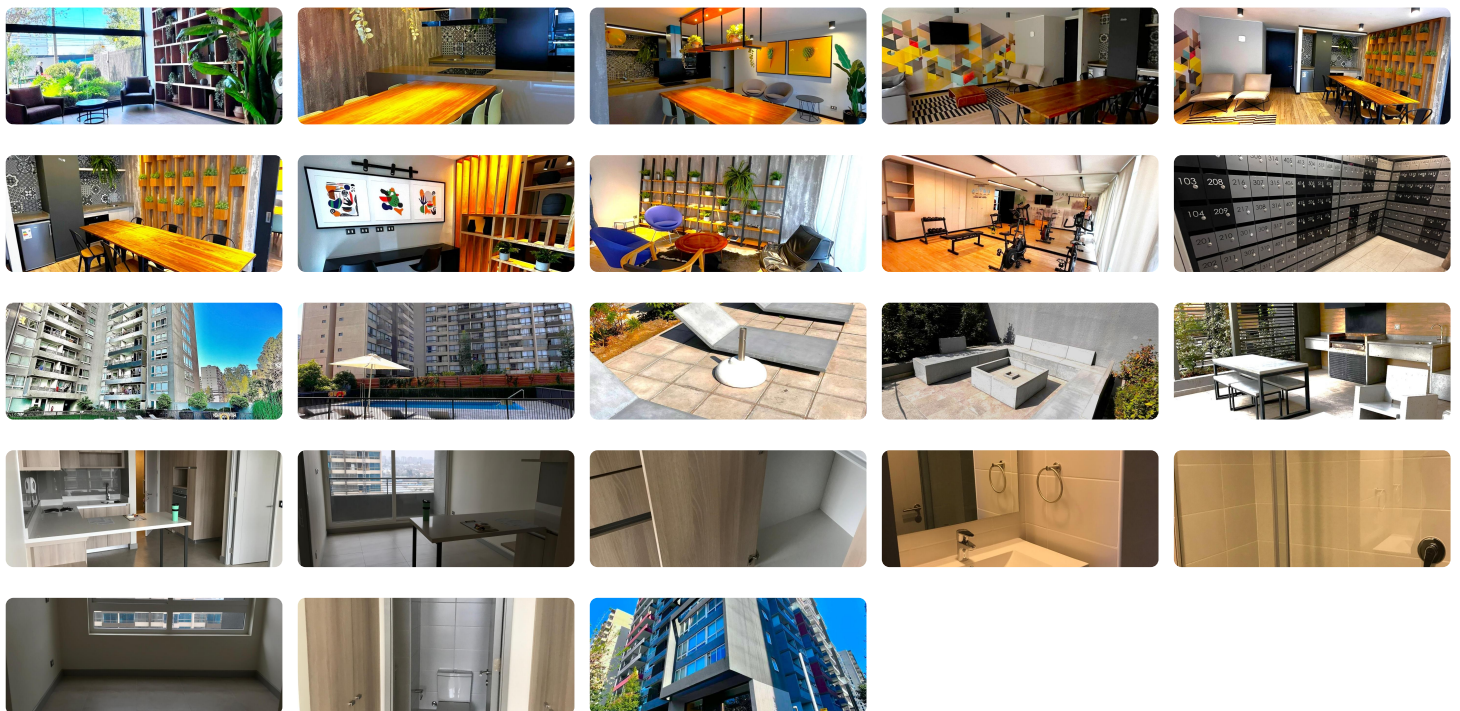
📍 Ñuñoa

🛏 1 dormitorios

🛏 1 dormitorios en suite

🚿 1 baños

🏠 38 m² construidos



BCF INVESTMENT&PROPERTIES

VENDE

Edificio NEUS I, constructora Aconcagua. Año 2020

Ubicación: Zañartu 1313.

Este edificio de 17 pisos redefine la experiencia residencial con un enfoque en la modernidad, la comodidad y el estilo.

Contamos con 2 unidades en este modelo de departamento en el mismo edificio.

Piso 10 y 12

características:

1 dormitorio espacioso en suite

1 baño con shower, paneles de vidrio, vanitorio y extractor

Amplia Terraza, donde alcanza una mesita y sillas

El suelo de gres porcelánico entrega elegancia desde el umbral, ventanas de PVC termo panel inundan cada rincón con luz natural.

Cocina americana, con mesón, equipada con muebles, encimera, horno eléctrico empotrado y campana otorga espacio

funcional y moderno.

Sin estacionamiento, sin bodega.

Espacios comunes de lujo:

- Gimnasio zen para mantenerte en armonía física y mental.
- Sala gourmet, un lugar para deleitar tus sentidos culinarios.
- Sala multiuso versátil para tus eventos y celebraciones.
- Dos quinchos para disfrutar de deliciosas parrilladas al aire libre.
- Terraza con fogón exterior, el espacio perfecto para compartir historias y experiencias al caer la noche.
- Moderna recepción de acceso te da la bienvenida a un ambiente de distinción.
- Sala co-work para tus necesidades laborales.
- Sala lounge
- Zona de relajación con reposeras ofrecen espacios ideales para descansar y socializar.
- Sumérgete en la serenidad de la piscina, el oasis perfecto para disfrutar de días soleados.

Exento de contribuciones

Gastos comunes \$70.000.-

Rentabilidad de 4,78 % anual.

Inversión valor arriendo \$400.000.-

Contáctanos!!, solicita un video y agenda tu visita

(Visitas los fines de semana y de lunes a viernes despues 19:30 hrs.)

Gastos comunes aproximados: **\$75.000**

Contribuciones aproximadas: **\$0**

Más características

Año construcción: **2019**

Barrio:

Metro (2 min)
Colegios (55 min)
Supermercado (10 min)
Clínicas (10 min)
Ciclovía (2 min)
Comisaría (5 min)
Estación de servicios (6 min)

- ✓ Admite mascotas
- ✓ Agua potable
- ✓ Alcantarillado
- ✓ Ascensor
- ✓ Baño de servicio
- ✓ Gimnasio
- ✓ Home Office
- ✓ Juegos Infantiles

- ✓ Loza Radiante
- ✓ Luz electrica
- ✓ Piscina
- ✓ Quincho
- ✓ Sala de estar
- ✓ Sala de reuniones
- ✓ Salón de eventos
- ✓ Salón de niños

