



UF 14.125 / \$534.942.000

📍 Providencia

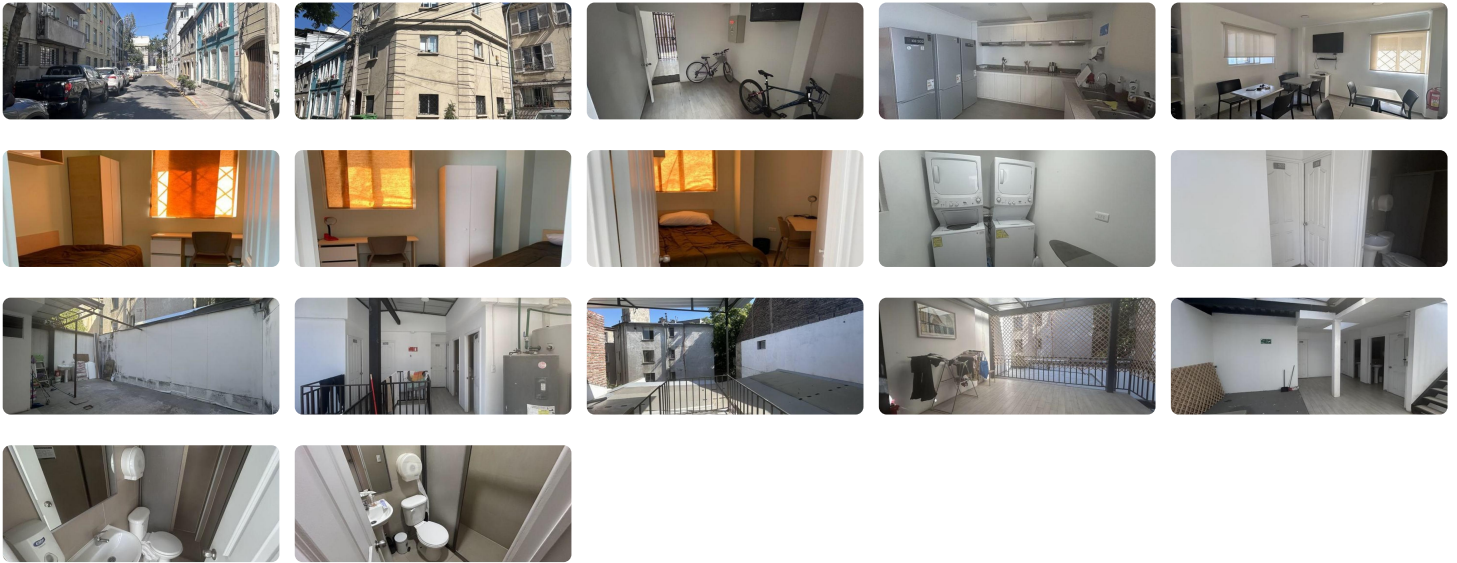
🛏 11 dormitorios

🛏 0 dormitorios en suite

🚿 6 baños

🏠 181 m<sup>2</sup> construidos

🏠 165 m<sup>2</sup> terreno



Tipo continua de 3 niveles, fue remodelada y alterada en su construcción con albañilería de ladrillo y metalcon, en terreno casi regular y topografía plana.

Permisos municipales y documentación al día.

AÑO 2019

TERRENO: 165 m2

CONTRUIDO 180.74 m2

Actualmente tiene uso residencia universitaria, albergando 11 dormitorios, 6 baños, zona de comedor, cocina y lavandería, buena recintualidad y luminosidad. buen estado de conservación, bodega subterránea de 6.62 m2.

Ubicada en sector consolidado residencial, con equipamiento cercano y buena accesibilidad. A pasos de av. Gral. Bustamante y av. Francisco Bilbao, metro parque Bustamante 15.

LE AYUDAMOS A GESTIONAR EL CREDITO HIPOTECARIO PARA ESTA PROPIEDAD!

Gastos comunes aproximados: \$0

Contribuciones aproximadas: \$300.000

## Más características

Orientación: **Oriente**

Pisos: **3**

Año construcción: **2**

✓ Agua potable

✓ Alarma

✓ Alcantarillado

✓ Bodega

✓ Logia

✓ Luz electrica