



UF 1.756,1 / \$66.500.000

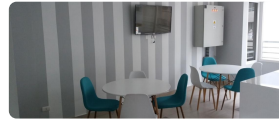
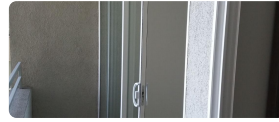
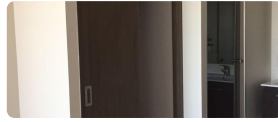
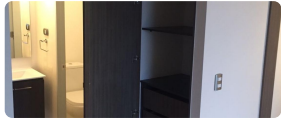
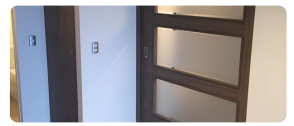
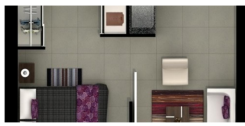
📍 Moneda con Autopista central

🛏 1 dormitorios

🛏 1 dormitorios en suite

🚿 1 baños

🏠 35 m² construidos



CAPTACHILE PROPIEDADES

MONEDA / AUTOPISTA CENTRAL

Lindo y cómodo departamento de un dormitorio con terraza en pleno centro De Santiago, ubicado en calle Moneda, comuna de Santiago. A dos cuadras de metro Los Héroes y Santa Ana.

PRINCIPALES CARACTERÍSTICAS

El departamento completo tiene piso de cerámica, cuenta con un dormitorio, 2 closet y salida a la terraza, baño con ducha separada del lavamanos y wc. El dormitorio se separa del living comedor con una linda puerta de corredera de madera con vidrio. La cocina está amoblada y equipada con encimera eléctrica, horno campana, refrigerador, congelador y microondas. Terraza a lo largo de todo el departamento. Gasto común 75.000 aprox.-

CONDominio

El edificio cuenta con piscina, estacionamientos de visitas, gimnasio, salón de eventos, quinchos, conserjería 24/7, accesos controlados.

SECTOR Y ACCESIBILIDAD

Con excelente ubicación, en la entrada y salida de Autopista Central, a 3 cuadras del palacio de la Moneda. Cercano a negocios, supermercados, restaurantes, notarias, bancos, etc.

Honorarios profesionales de corredora de propiedades 2% más IVA.

Agende su visita.

Más características

Año construcción: **2017**

Barrio:

Locomoción colectiva (0 min)

✓ Admite mascotas

✓ Agua potable

✓ Alcantarillado

✓ Ascensor

✓ Gimnasio

✓ Lavandería

✓ Luz eléctrica

✓ Piscina

✓ Quincho

✓ Salón de eventos