

UF 2.825,3 / \$107.000.000

📍 Av. Gabriela

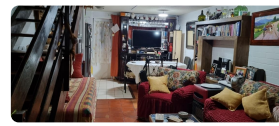
🚗 3 dormitorios

🛏 0 dormitorios en suite

🚿 2 baños

🚗 1 estacionamientos

🏠 90 m² construidos



Venta de amplia y Hermosa Propiedad en Condominio de Acceso Restringido ubicada entre Av. Gabriela Poniente y Juan de Dios Malebran Comuna de Puente Alto

Termopanel en

el segundo piso .

Se Distribuye en Amplio Antejardín para 3 vehículos más Patio Lateral y Patio Trasero los cuales poseen cobertizos de madera con vigas a la vista y Policarbonato

Interior Primer Piso Living y Comedor separado Cocina Incorporada Tipo Americana

Segundo Piso 2 Dormitorios más 1 Baño.

Superficie Terreno 110Mts

Superficie Construida 90Mts

Gran Conectividad y Comercio del Sector a 18 Minutos Caminando Estación de Metro Sotero del Rio Centros Educativos Autopista Acceso sur

Gastos comunes aproximados: \$10.000

Contribuciones aproximadas: \$0

Más características

Orientación: **Sur**

Pisos: **2**

Año construcción: **2004**

Barrio:

Metro (15 min)

Colegios (5 min)

Supermercado (10 min)

Clínicas (5 min)

Ciclovía (5 min)

Comercio (5 min)

Comisaría (5 min)

Estación de servicios (5 min)

Locomoción colectiva (5 min)

Parques (5 min)