



UF 13.289 / \$506.749.437

📍 CHICUREO

🛏️ 4 dormitorios

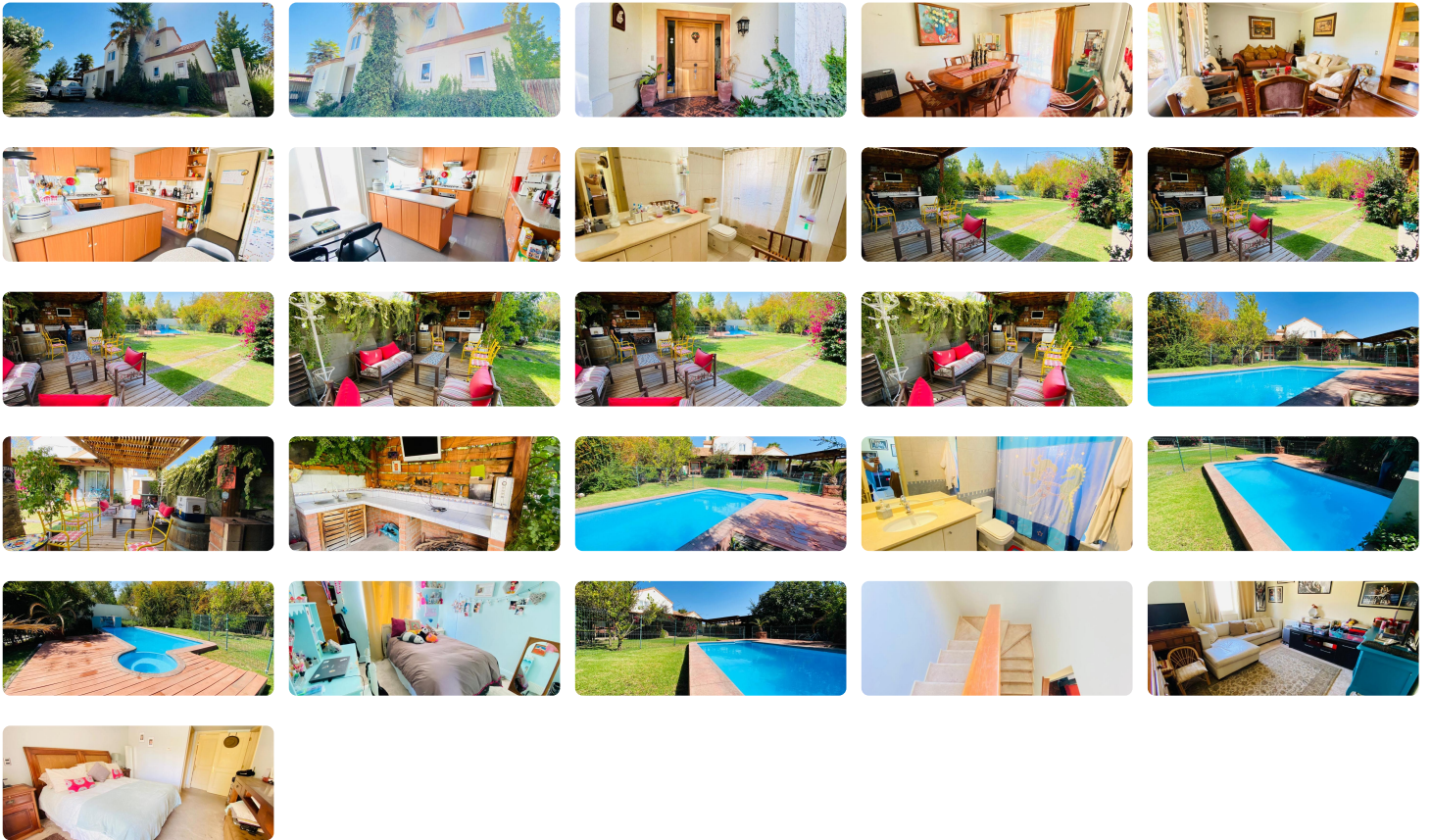
🛏️ 1 dormitorios en suite

🚿 4 baños

🚗 6 estacionamientos

🏠 250 m<sup>2</sup> construidos

🌳 600 m<sup>2</sup> terreno



VENTA CASA CONDOMINIO COLEGIO SAN JOSE DE CHICUREO

VALOR DE VENTA: UF 13.290.-

RESUMEN

3 DORMITORIOS

3 BAÑOS

PIEZA Y BAÑO DE SERVICIO

COCINA CON COMEDOR DE DIARIO

600MTS2 DE TERRENO

250 MTS2 CONSTRUIDOS

VENTA CASA DE 2 PISOS, UBICADA EN CONDOMINIO DEL COLEGIO SAN JOSE DE CHICUREO, CON CONEXIÓN A SANTIAGO POR JUAN PABLO II A LA DEHESA Y POR NOR-ORIENTE A VITACURA Y LAS CONDES. UN EXCELENTE LUGAR PARA VIVIR CON TODA LA FAMILIA, CALIDAD DE VIDA GARANTIZADA, MARAVILLOSOS PAISAJES NATURALES.

## DISTRIBUCIÓN

### Primer Piso:

Hall de entrada; a su derecha baño de visitas, pequeña bodega, dormitorio principal muy espacioso, en suite con walk-in closet.

Living comedor separados de gran tamaño con piso de madera, cocina con comedor de diario, pieza y baño de servicio, logia amplia bien iluminada y techada con acceso a canil por antejardín y a su derecha con acceso a quincho y jardines.

### Segundo Piso:

Escalera, Sala de estar grande, 2 dormitorios tandem con vista al jardín, baño grande completo.

### Exterior:

Terraza techada, jardines formados con lindos árboles, riego automático, piscina y sector de quincho para asados y disfrutar en familia.

Orientación Nor-Oriente

### EQUIPAMIENTO ADICIONAL:

La casa tiene calefacción por radiadores mediante caldera.

Construcción de hormigón.

NUESTRA EMPRESA OFRECE EL SERVICIO DE ASESORÍA FINANCIERA PARA LA OBTENCIÓN DE CRÉDITOS HIPOTECARIOS Y NEGOCIACIÓN DE TASA COMO PARTE DEL SERVICIO, NO DUDE EN CONTACTARNOS. GABRIELA@IAG.CL +56956896641

Gastos comunes aproximados: **\$179.997**

Contribuciones aproximadas: **\$430.000**

## Más características

Orientación: **Oriente**

Pisos: **2**

Año construcción: **2010**

### Barrio:

Metro (18 min)  
Colegios (3 min)  
Supermercado (5 min)  
Clínicas (5 min)  
Ciclovía (5 min)  
Comercio (5 min)  
Comisaría (5 min)  
Estación de servicios (3 min)  
Locomoción colectiva (5 min)  
Parques (5 min)

- ✓ Agua potable
- ✓ Alarma
- ✓ Alcantarillado
- ✓ Baño de servicio
- ✓ Bodega
- ✓ Calefacción Central

- ✓ Home Office
- ✓ Logia
- ✓ Luz eléctrica
- ✓ Piscina
- ✓ Quincho
- ✓ Walk-in closet