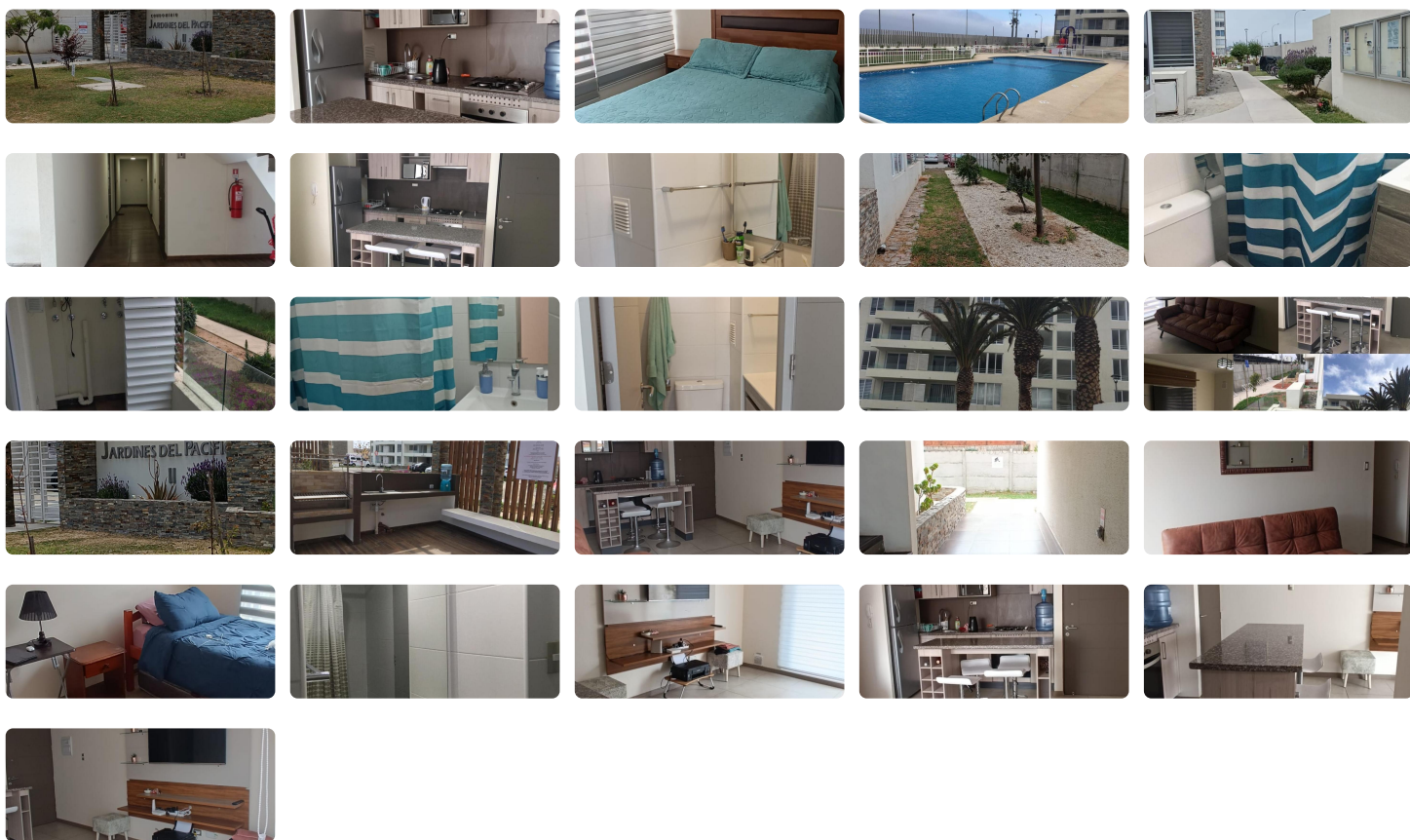




UF 2.720 / \$103.011.840

- 📍 puertas del mar
- 🚗 2 dormitorios
- 🛏 1 dormitorios en suite
- 🚿 2 baños
- 🚗 1 estacionamientos
- 🏠 45 m² construidos



Te invitamos a conocer tu próxima inversión en condominio Jardín del Pacífico 2, en Puertas del Mar La Serena, el sector en ampliamente reconocido por su cercanía con atractivos turísticos, como el Faro monumental, casas de estudio, colegios, universidades, Biblioteca Gabriela Mistral, centros comerciales a pocas cuadras del centro cívico de la ciudad o si prefieres como primera vivienda. En este condominio encontrarás seguridad las 24 horas, lugares de esparcimiento, piscina quinchos para pasar gratos momentos.

El acogedor departamento cuenta con un comedor de concepto abierto, living, terraza, logia, 2 dormitorios 2 baños uno en suite, estacionamiento propio.

Te acompañamos en todo el proceso de compra hasta obtener la inscripción y dominio de tu propiedad.

Honorarios 2% + IVA.

Contáctanos al:

+56 9 95092124

+56 9 66135087

www.domynios.cl

Más características

Orientación: **Oriente**

- ✓ Alcantarillado
- ✓ Juegos Infantiles

- ✓ Piscina
- ✓ Quincho