



UF 14.200 / \$542.028.200

📍 Condominio Parque Cantillana - Aculeo

🛏️ 5 dormitorios

🛏️ 2 dormitorios en suite

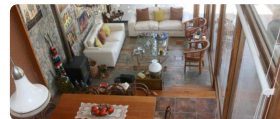
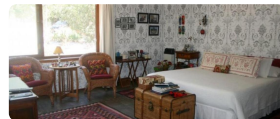
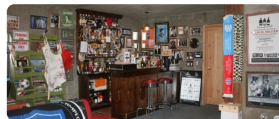
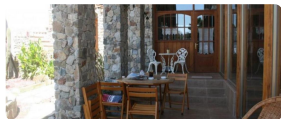
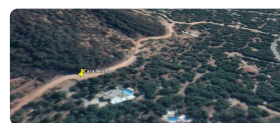
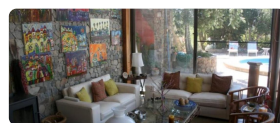
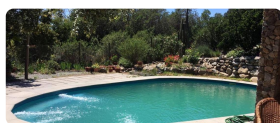
🚿 4 baños

🚗 8 estacionamientos

🏠 390 m² construidos

📏 5221 m² terreno

Forma del terreno: Irregular



Espectacular casa de arquitecto con programa desarrollado para vivirla de forma independiente, cómoda y tranquila. Habitaciones independientes, acogedoras y totalmente funcionales; para convivir en conjunto o en diferentes espacios con tu familia.

Cuenta con gran quincho y mesa para 14 personas de hormigón en obra, parrón, cava - bar con salida independiente a logia y a piscina, logia con salida independiente a estacionamientos, sala de estar en primer nivel con acceso desde las habitaciones y salida a través de ventanales a la piscina, sendero dentro de la propiedad con flora y fauna nativa. Inserto en área protegida Altos de Cantillana.

La arquitectura de la casa está desarrollada en dos pisos y dos alas, con dos terrazas en el nivel de la piscina, terraza en segundo piso hacia piscina con acceso desde el segundo piso de la casa, columnas de piedra y terraza en el techo de una de las alas.

Estacionamiento para 8 ó más autos, y portón de fierro forjado.

Paisajismo.

Lugar totalmente tranquilo y silencioso, condominio seguro y cercano a comercio local; almacenes, amasaderas, restaurantes.

Senderos de trekking y caminata dentro de condominio.

Guardia 24/7.

Más características

Orientación: **Norponiente**

Año construcción: **2013**

- ✓ Agua de pozo
- ✓ Alcantarillado
- ✓ Bodega
- ✓ Calefacción Central

- ✓ Logia
- ✓ Luz electrica
- ✓ Walk-in closet

