



UF 1.835,7 / \$70.000.000

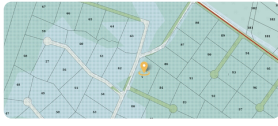
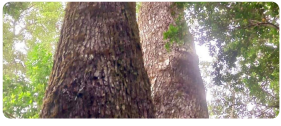
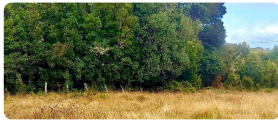
📍 Piedra Azul

🏠 5000 m<sup>2</sup> terreno

🏠 100 m<sup>2</sup> frente

🏠 50 m<sup>2</sup> fondo

Forma del terreno: [Plano](#)



Hermosa parcela de 5000m<sup>2</sup> en Parque Campomar. El condominio urbanizado, cuenta con conserjería, calles asfaltadas, comunidad organizada de vecinos, acceso a agua potable y electricidad.

El terreno posee un hermoso y antiguo bosque nativo con canelos, coigues y arrayanes. Posee también una extensa franja regular y despejada, ideal para construir una casa .

Se encuentra a menos de 20 minutos de Puerto Montt.

Honorarios de corretaje : 2% del valor de venta .

Gastos comunes aproximados: **\$140.000**

Contribuciones aproximadas: **\$61.000**

## Más características

Orientación: **Norponiente**

✓ Agua potable

✓ Luz electrica