



UF 2.376,7 / \$90.000.000

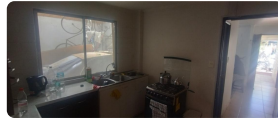
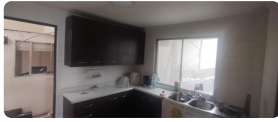
📍 Población Regidor Moreno

🚗 3 dormitorios

🚿 1 baños

🚗 2 estacionamientos

🏠 162 m<sup>2</sup> terreno



excelente propiedad en barrio residencial de la comuna de Lo Espejo, cercana a paradero de locomoción colectiva, con conexión a autopista Américo Vespucio y General Velásquez, que tiene las siguientes características: antejardín, estacionamiento para 2 vehículos bajo techo, living comedor en un ambiente con piso de cerámica, ventanas con protecciones, cocina amoblada con cerámica en piso, baño completo, 3 dormitorios y una bodega. Exento de contribuciones.

## Más características

Orientación: **Sur**

Pisos: **1**

### Barrio:

Supermercado (15 min)

Comercio (10 min)

Comisaría (20 min)

Estación de servicios (15 min)

Locomoción colectiva (5 min)

✔ Agua potable

✔ Alcantarillado

✔ Bodega

✔ Luz electrica