



UF 7.981 / \$310.692.349

📍 Pocuro

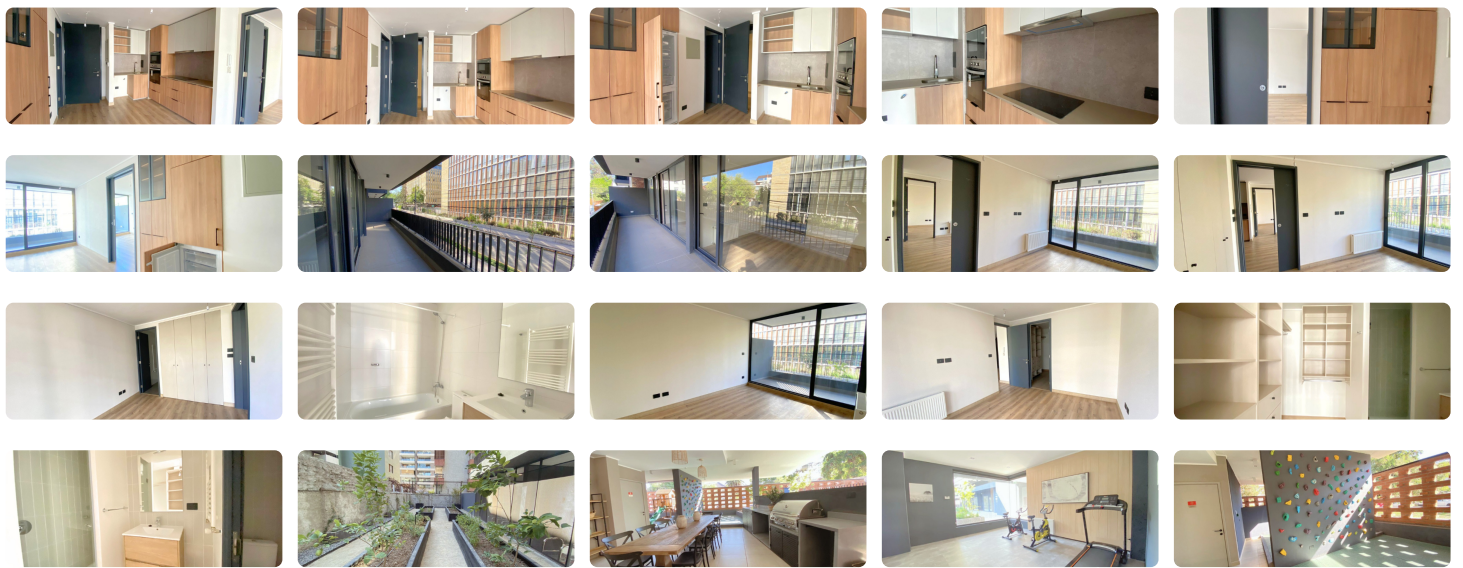
🛏️ 2 dormitorios

🛏️ 1 dormitorios en suite

🚿 2 baños

🏠 66 m<sup>2</sup> construidos

🏠 15 m<sup>2</sup> terraza



Este edificio está a tan solo unos pasos de metro Inés de Suarez. Cercano de parques, supermercados, bancos, Universidad Finis terrae, cafeterías y más. El edificio es de solo 7 pisos, con un montón de áreas comunes para que tenga todo lo necesario. Desde piscina, sala de yoga, gimnasio, quincho amoblado, zona de juegos infantiles, espacio de co-working con privados, cabina telefónica y el novedoso huerto comunitario para que no se aleje mucho de la naturaleza.

En este edificio de vanguardia arquitectónica se encuentra el departamento de 82 m<sup>2</sup> que cuenta con:

Cocina full equipada con cubierta de cuarzo, refrigerador integrado, encimera, campana, horno espacio para lavavajillas

Logia independiente con espacio para lavadora y secadora

Living-comedor

Gran terraza

Primer dormitorio cuenta con closet integrado y tiene puerta corredera, con salida a terraza.

Baño completo con tina

Dormitorio principal con salida a terraza

Baño con especial distribución para evitar que lo despierten antes de que suene el despertados, con shower door

Walking closet

TOTAL: 2 dormitorios + 2 baños + terraza

Calefacción individual por radiadores.  
Ventanas de termopanel PVC gris antracita.  
Adicional: Estacionamiento por 400UF y bodega por 100UF

SUP. INTERIOR: 66,3 m<sup>2</sup>

TERRAZA: 15,2 m<sup>2</sup>

TOTAL: 81,5 m<sup>2</sup>

Ayudo a conseguir el mejor trato sin ningún costo asociado.

¿Coordinamos la visita?

Gastos comunes aproximados: **\$180.000**

Contribuciones aproximadas: **\$0**

## Más características

Orientación: **Oriente**  
Año construcción: **2023**

**Barrio:**  
Metro (2 min)  
Colegios (5 min)  
Supermercado (2 min)  
Clínicas (10 min)  
Ciclovía (1 min)  
Comercio (2 min)  
Estación de servicios (0 min)  
Locomoción colectiva (1 min)  
Parques (2 min)

- ✓ Alcantarillado
- ✓ Home Office

- ✓ Logia
- ✓ Walk-in closet