



UF 24.980 / \$945.867.700

📍 CAMINO EL ALBA

🚗 5 dormitorios

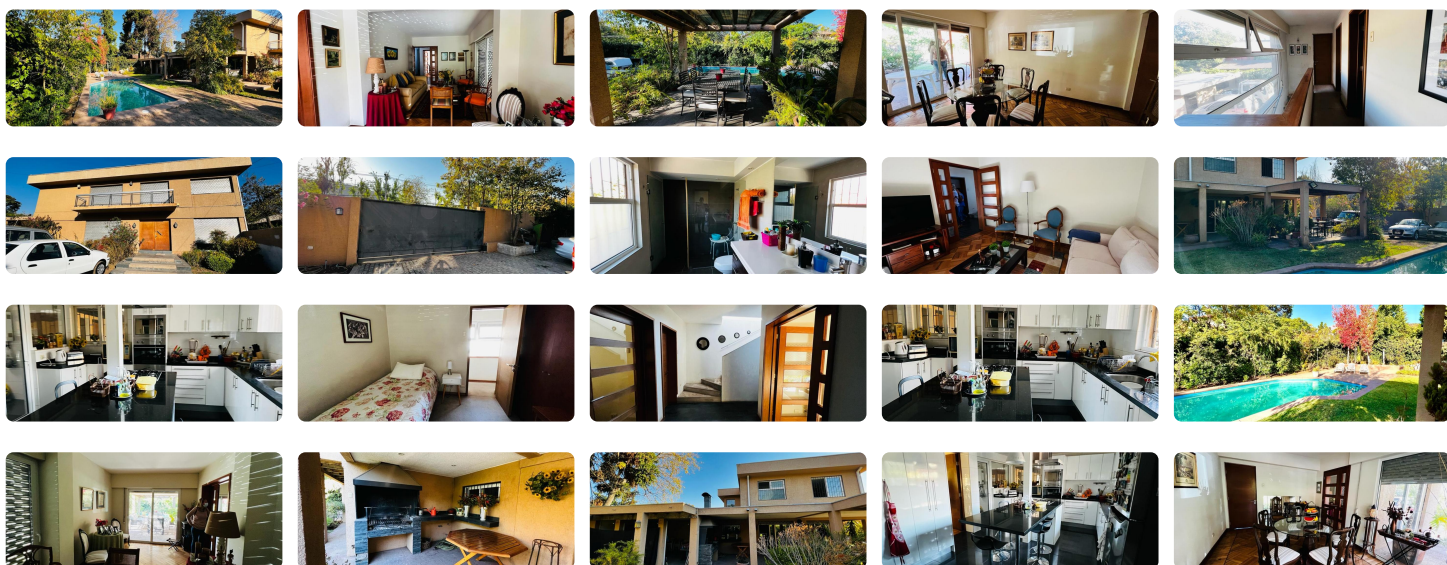
🛏 2 dormitorios en suite

🚿 5 baños

🚗 15 estacionamientos

🏠 345 m² construidos

🌳 992 m² terreno



Hermosa y Amplia Casa estilo Mediterránea en Camino El Alba intersección Camino El Algarrobo, en Los Dominicos, Comuna de Las Condes, la propiedad cuenta con excelente conectividad, cercano a Universidades, Clínicas, Colegios, Bancos, Servicios, Metro Los Dominicos,

La propiedad corresponde a una casa distribuida en dos pisos más subterráneo con 3 bodegas, con un total de 992 mts² de terreno de forma rectangular y 345 m² totales de construcción según tasación bancaria realizada en Abril de este año, la casa tiene orientación nor-poniente (fachada principal) y de actual uso habitacional, además el inmueble se puede destinar a diferentes tipo de uso según Certificado de Informaciones Previas emitido por el Departamento de Obras de la Municipalidad de Las Condes.

VALOR DE VENTA UF 24.980.-

SE ACEPTAN OFERTAS, PRECIO NEGOCIABLE

DISTRIBUCION

PRIMER PISO

- Hall de Acceso
- Amplia Sala de estar con vista al antejardín
- Baño de Visitas
- Living con acceso a la terraza y vista de la piscina
- Comedor Independiente con acceso al quincho y piscina
- Gran Cocina remodelada con Isla de cuarzo negro
- Sala de Lavado y planchado más bodega
- Quincho integrado con terraza comedor – living
- Espacio de Sala de juegos (sin terminaciones) para que el nuevo dueño defina su uso)
- Dormitorio más baño de servicio
- Estacionamiento techado 4 vehículos con acceso por la cocina comedor
- Taller o Sala Multiuso Independiente (sin terminaciones) para que el nuevo dueño defina su uso.

SUBTERRANEO

- Piso menos 1
- 3 bodegas independientes
- Sala de Calderas

SEGUNDO PISO

- Dormitorio Principal con amplio baño más walk in closet y balcón
- Segundo amplio dormitorio con baño en suite
- Tercer y Cuarto dormitorio comparten el 4to baño

OBRAS COMPLEMENTARIAS

- Piscina
- Dos accesos independientes
- Estacionamiento para 15 autos (4 techados)
- Sistema de seguridad en toda la propiedad

- Persianas de seguridad
- Pisos de parque vitrificado en perfecto estado de conservación
- Piedra pizarra en hall de acceso
- Amplio portón automático de acceso principal y segundo portón automático de acceso a entrada independiente.
- 30 metro de frontis con acceso a más de 08 estacionamientos de visita o clientes adicional a los 15 estacionamientos al interior de la propiedad.

Para mayores detalles del inmueble contactar al representante inmobiliario, los interesados deben contar con financiamiento hipotecario pre aprobado, si no cuenta con financiamiento lo orientamos en su búsqueda.

Más características

Orientación: **Norponiente**

Pisos: **2**

Barrio:

Colegios (3 min)
 Supermercado (3 min)
 Clínicas (5 min)
 Ciclovía (1 min)
 Comercio (3 min)
 Comisaría (5 min)
 Estación de servicios (3 min)
 Locomoción colectiva (1 min)
 Parques (2 min)

- ✓ Agua potable
- ✓ Alcantarillado
- ✓ Baño de servicio
- ✓ Bodega

- ✓ Logia
- ✓ Luz electrica
- ✓ Piscina
- ✓ Walk-in closet