



UF 4.357,2 / \$165.000.000

📍 Villa Nonato Coo

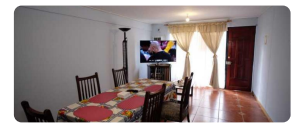
🚗 3 dormitorios

🚿 1 baños

🚗 5 estacionamientos

🏠 64 m<sup>2</sup> construidos

🌳 200 m<sup>2</sup> terreno



Hermosa casa de un piso en Puente Alto, ideal para inversión o familia

¡Oportunidad única! Se vende amplia y luminosa casa de un piso en la comuna de Puente Alto, Villa Nonato Coo, con excelente plusvalía y potencial comercial.

Características:

- Superficie del terreno: 200 mts<sup>2</sup>
- Superficie construida 64 mts<sup>2</sup>
- Antejardín: 50 m<sup>2</sup>
- Estacionamiento: Hasta para 5 vehículos pequeños o 3 grandes
- Reja y protecciones: En todas las ventanas y puertas exteriores
- Puerta con cierre eléctrico: Para mayor seguridad
- Portón de corredera eléctrico: Para mayor comodidad
- Living comedor: Amplio y espacioso
- Dormitorios: 3
- 1 sin closet
- 2 con closet
- Baño completo: Con tina grande
- Cocina: Semi amoblada
- Piso: Cerámico en toda la casa
- Cobertizo techado: Con calefont nuevo, piso de baldosas, lavadero y habilitado para lavadora automática
- Patio trasero: Amplio con piso de radier afinado, autorizado como ampliación de 18 m<sup>2</sup> (se eliminó un cuarto)
- Patio parcialmente cubierto: Con pastelones de cemento
- Parrilla: Para asados
- Gas: 2 balones de gas de 45 kg
- Parrón: Con uva blanca y negra

- Baldosas: En el patio
  - Refaccionada totalmente: En excelentes condiciones
  - Alarma comunitaria: Incluida
  - Iluminación: Excelente
  - Llegar y habitar: Lista para mudarse
  - Ubicación:
  - Conexión por Avenida Domingo Tocornal: Fácil acceso
  - Colindante con el pasaje Chopin: Tranquilidad y seguridad
  - A metros del Metro Las Mercedes: Excelente conectividad
  - Cerca del centro comercial más grande de la comuna: Líder, Homecenter, Supermercado Santa Isabel, cines, restaurantes y tiendas varias
  - Ideal para:
  - Familias: Amplio espacio y comodidad
  - Inversionistas: Potencial comercial para Centro médico, peluquería, Mini Market, etc.
  - Personas que buscan una vivienda en un sector tranquilo y seguro: Cerca de todo
- Considera 2% de comision en venta

## Más características

Orientación: **Norte**

### Barrio:

Metro (10 min)  
 Colegios (10 min)  
 Supermercado (10 min)  
 Clínicas (10 min)  
 Ciclovía (5 min)  
 Comercio (10 min)  
 Comisaría (10 min)  
 Estación de servicios (5 min)

✓ Agua potable

✓ Alcantarillado

✓ Luz electrica