



UF 6.293,8 / \$240.000.000

📍 La Dormida

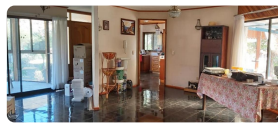
🛏 3 dormitorios

🚿 2 baños

🚗 10 estacionamientos

🏠 134 m² construidos

🌳 5700 m² terreno



Vendo parcela con casa y cabaña ubicada a orilla de calle en Quebrada Alvarado, Olmué, a la altura de la Bodeguilla, excelente conectividad.

- Agua potable y luz
- La casa principal cuenta con amplio living comedor con chimenea funcionando en perfectas condiciones
- Terraza soleada, cerrada con ventanales
- Cocina amoblada, logia
- 2 baños completos, 1 en suite
- 3 dormitorios amplios con clóset, principal muy soleado, walk in clóset, baño
- Cabaña cuenta con
- Cocina amoblada de concepto abierto
- Living comedor
- 2 dormitorios amplios
- 1 baño completo

Terreno plano, cuenta con más de 20 paltos en producción, naranjos, limones, almendros, mancaquis, tunas, chirimoyas, ciruelos, pomelos, damascos, mandarinas, nogales, higuera, 2 parrones, uno de 26 metros de largo, árboles nativos, hermoso jardín.

Cuenta con bodega, 2 estanques de 5.000 y 5.400 litros para agua de riego con bomba, más 1 estanque de 2.400 litros para agua potable, con bomba.

Piscina con bomba, 2 portones para vehículo, bombona de gas

- Total terreno 5.700 m²
- Casa: 134 m²

- Cabaña 44 m2
- **VENTA SOLO EFECTIVO**

Valor \$240.000.000 + 2% honorarios corretaje

Más características

Agua potable

Logia

Luz electrica