



UF 12.990 / \$505.687.710

📍 SANTA ROSA

🛏 4 dormitorios

🛏 1 dormitorios en suite

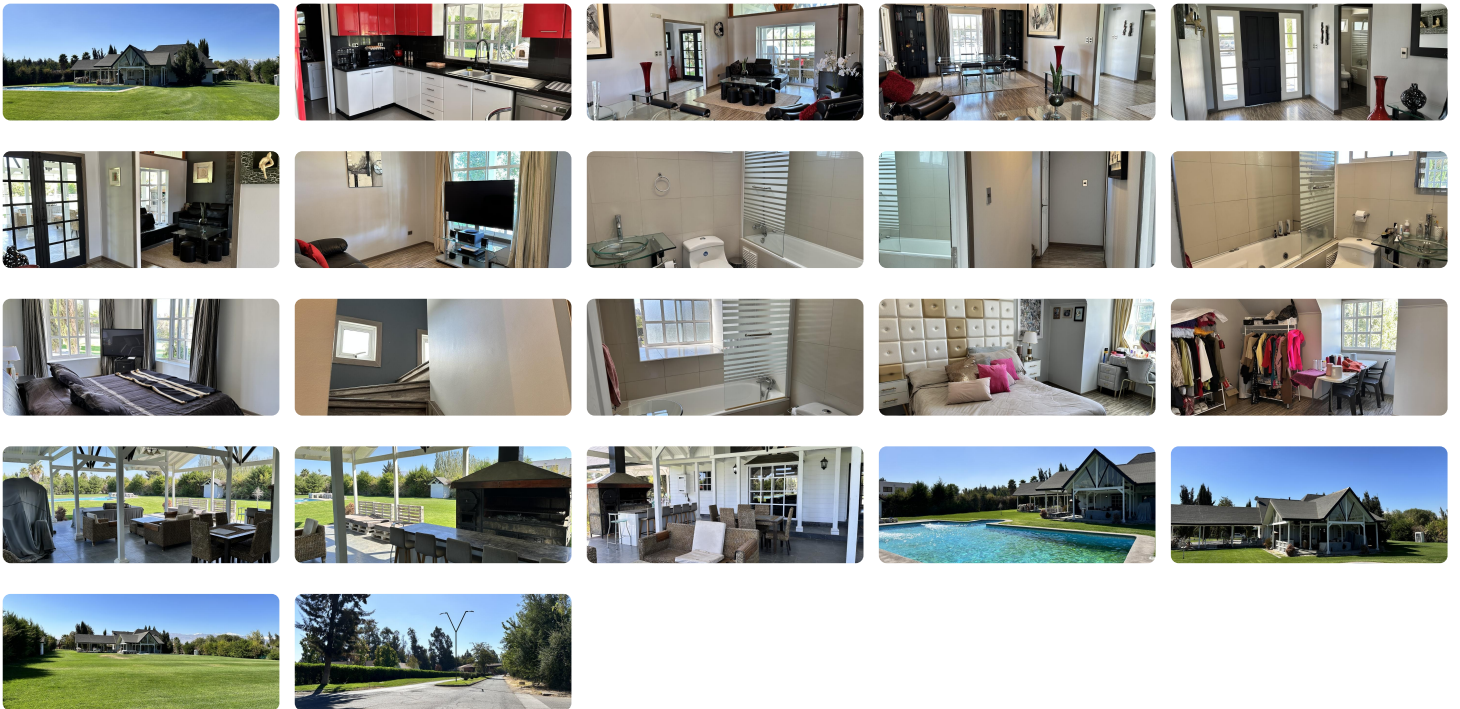
🚿 3 baños

🚗 5 estacionamientos

🏠 304 m² construidos

🌳 5000 m² terreno

Forma del terreno: [Plano](#)



¡Increíble Oportunidad! Parcela con Casa de 304 m² en Condominio Exclusivo, a solo 8 minutos de Panamericana Norte con Cruce Lampa.

Características Principales:

- **Espacio habitable:** 304 m²
- **Metros de terreno:** 5,000 m² aprox.
- **Dormitorios:** 4
- **Baños:** 3

Ubicación Privilegiada:

- Parcela de 5,000 m² aprox. en excelente condominio totalmente URBANIZADO.
- A solo 8 minutos de Panamericana Norte con Cruce Lampa.

Distribución Interior de la Casa:

- Hall de acceso con salida a terraza.
- Amplio living y comedor con excelente iluminación.

- Cocina cómoda con conexión a loggia.
- Loggia con salida a estacionamientos.
- Baño completo.
- Dormitorio de niños.
- Amplio dormitorio principal en suite, con baño y walk-in closet.

- SEGUNDO PISO:
- Dos dormitorios para niños.
- Amplio baño completo.

Comodidades Exteriores:

- Entrada de hormigón estampado.
- Hermoso jardín formado con riego automático.
- Estacionamientos techados.
- Amplio quincho-terraza con parrilla y mesa-bar.
- Piscina sólida de 12 x 6 mts.
- Pozo de 30 mts
- Portón automático.
- Árboles añosos.

Comodidades del Condominio:

- Guardias 24/7.
- Club house grande con piscina, canchas de fútbol, canchas de tenis y sector de niños.
- Caminos interiores pavimentados.

Gastos Comunes: \$300.000 aproximadamente (incluye agua, luz y servicio de alcantarillado).

Esta impresionante propiedad ofrece lujo, comodidad y seguridad en un entorno natural privilegiado. ¡No dejes pasar esta oportunidad única! Contáctanos para más detalles y agenda tu visita. Tu nuevo hogar te espera en este exclusivo condominio.

LA CASA NO CUENTA CON RECEPCIÓN FINAL

Gastos comunes aproximados: **\$135.000**

Más características

- ✓ Agua de pozo
- ✓ Agua potable
- ✓ Alcantarillado
- ✓ Bodega

- ✓ Logia
- ✓ Luz eléctrica
- ✓ Walk-in closet

