



UF 2.500 / \$94.822.500

📍 METRO MATTÁ

🛏️ 2 dormitorios

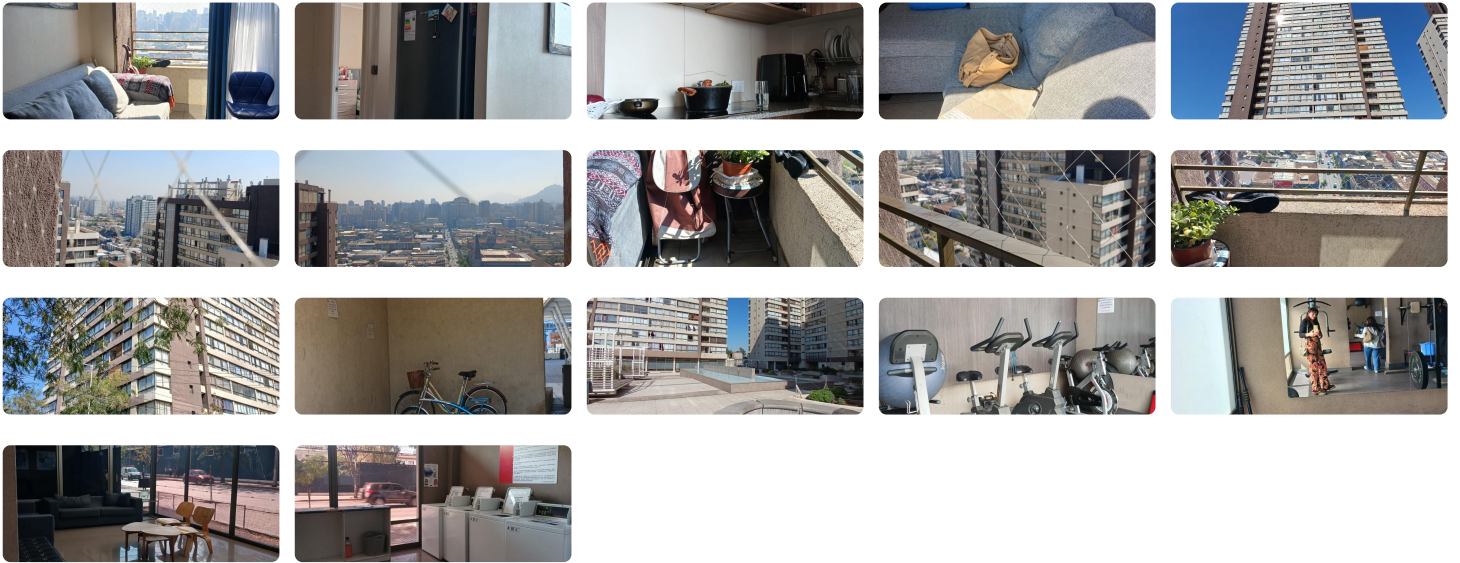
🛏️ 0 dormitorios en suite

🚿 1 baños

🚗 1 estacionamientos

🏠 48 m² construidos

🌿 2 m² terraza



Lindo departamento con vista panorámica al norte.

La edificación corresponde a un departamento que se emplaza en un condominio de 3 edificios, específicamente en el edificio 1 o torre 1 que cuenta con acceso por calle Carmen tanto peatonal como vehicular, emplazándose en el piso 24 de un edificio de 25 pisos. que data del año 2015; de orientación principal norte, de tipo continua por el sur; interiormente la unidad presenta una distribución adecuada para su uso; cuenta con terminaciones interiores normales, apropiadas al mercado y/o acordes a su data y uso. . El condominio presenta obras complementarias tales como piscina (una por edificio, quincho, sala multiuso con cocina y baño, lavandería, gimnasio, sector de ciclero, sector de canil para mascotas, plaza central con áreas verdes y espejos de agua, estacionamiento de visitas, conserjería 24/7

Gastos comunes aproximados: **\$80.000**

Contribuciones aproximadas: **\$50.000**

Más características

Orientación: **Norte**

Barrio:

Año construcción: **2015**

Metro (2 min)
Colegios (2 min)
Supermercado (5 min)
Clínicas (2 min)
Ciclovía (2 min)
Comercio (5 min)
Comisaría (4 min)
Estación de servicios (5 min)
Locomoción colectiva (4 min)
Parques (3 min)

- ✓ Admite mascotas
- ✓ Agua potable
- ✓ Alcantarillado
- ✓ Ascensor
- ✓ Bodega
- ✓ Gimnasio
- ✓ Home Office
- ✓ Juegos Infantiles

- ✓ Lavandería
- ✓ Luz electrica
- ✓ Piscina
- ✓ Quincho
- ✓ Sala de reuniones
- ✓ Salón de eventos
- ✓ Walk-in closet