

UF 14,9 / \$570.000

📍 CONDOMINIO PUCÓN ANDINO

🛏️ 2 dormitorios

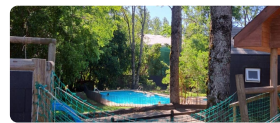
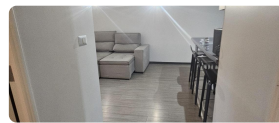
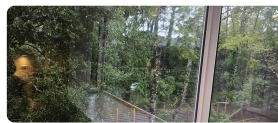
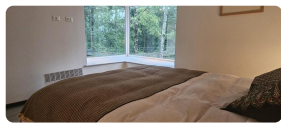
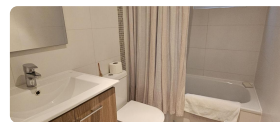
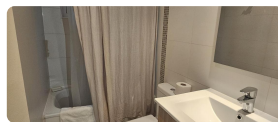
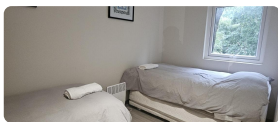
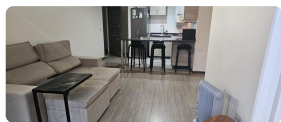
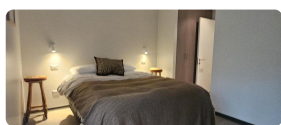
🛏️ 1 dormitorios en suite

🚿 2 baños

🚗 1 estacionamientos

🏠 58 m² construidos

🌿 3 m² terraza



ARRIENDA AÑO CORRIDO ACOGEDOR, CÓMODO, AMPLIO DEPARTAMENTO DE 2 DORMITORIOS, 2 BAÑOS, **AMOBLAGO**, EMPLAZADO EN UN TERCER PISO, EN EDIFICIO DE 4 PISOS, ORIENTACIÓN PONIENTE, TERMINACIONES CON ALTOS ESTÁNDARES DE CALIDAD Y DISEÑO, RODEADO DE NATURALEZA CON UNA VISTA INMEJORABLE AL BOSQUE NATIVO, ENTORNO ÚNICO, CERCANO A CENTRO DE ESQUÍ, A MINUTOS DE TODOS LOS ATRACTIVOS QUE OFRECE PUCÓN.

DESCRIPCIÓN DE LA PROPIEDAD:

- Departamento Semi Nuevo de 58 m2 Totales (Útil 55 m2)
- Cocina Americana Concepto Abierto
- Equipada con Encimera, Horno y Campana Eléctrica
- Comedor, Living y Terraza
- Habitación Principal con Baño en Suite
- Habitación Secundaria con Camas de Plaza y ½
- Baño en Suite con Ventilación Natural

CARACTERÍSTICAS DE LA PROPIEDAD:

- Orientación Poniente
- Ventanales con Marco de PVC Blanco y Termopanel
- Piso de Porcelanato y Fotolaminado

- **En Excelente Estado de Conservación**
- **Se Arrienda Amoblado**

CARACTERÍSTICAS DEL CONDOMINIO:

- **Cómodas Áreas comunes**
- **Quinchos Equipados**
- **Amplia Piscina**
- **Portería con Acceso Controlado 24/7**

INFORMACIÓN GENERAL:

Dirección: Camino al Volcán N° 1500, Condominio Pucón Andino, Pucón, Araucanía

COMISIÓN DEL 50% VALOR PRIMER MES - SERVICIOS CORREDORA

VALOR ARRIENDO \$ 570.000 (INCLUYE LOS GASTOS COMUNES)

Gastos comunes aproximados: \$0

Más características

Orientación: **Poniente**
 Año construcción: **2017**

Barrio:
 Colegios (8 min)
 Supermercado (8 min)
 Clínicas (8 min)
 Ciclovía (8 min)
 Comercio (8 min)
 Comisaría (8 min)
 Estación de servicios (8 min)
 Locomoción colectiva (8 min)
 Parques (8 min)

- ✓ Agua potable
- ✓ Alcantarillado
- ✓ Amoblado

- ✓ Luz electrica
- ✓ Piscina
- ✓ Quincho