



UF 2.200 / \$85.707.600

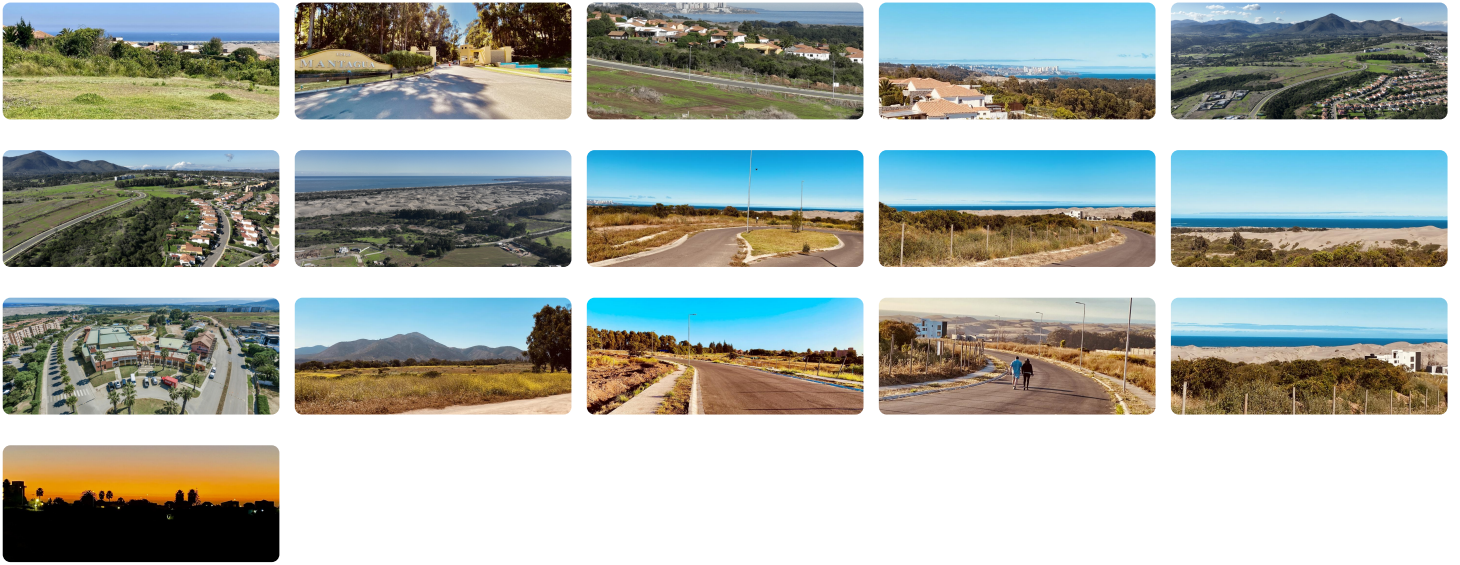
📍 Mantagua 12010

🏠 2392 m² terreno

📏 25 m² frente

📏 96 m² fondo

Forma del terreno: Irregular



LIQUIDO LINDO SITIO 2392 M2 UF 2200

El Arrayán de Mantagua es un exclusivo loteo de 46 sitios totalmente urbanizados, con luz y agua potable soterrados, alcantarillado, caminos asfaltados, iluminación led en áreas comunes, doble control de acceso con guardias las 24 horas. Área de servicios con cafetería y supermercado.

Contribuciones aproximadas: \$20.000

Más características

Orientación: **Norponiente**

✓ Agua potable

✓ Alcantarillado

✓ Luz electrica

