



UF 22.696 / \$859.633.696

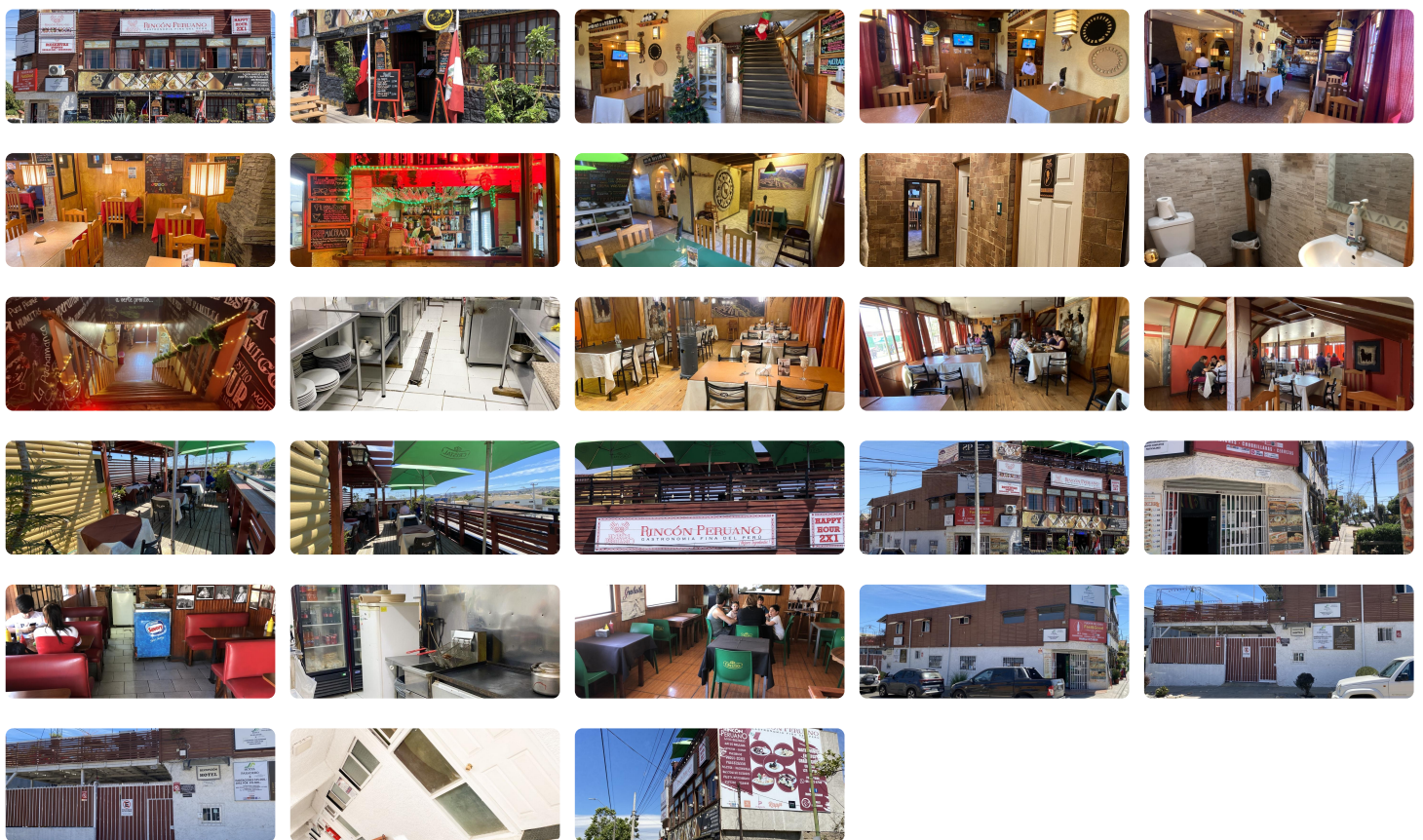
📍 Centro, calle principal

🚻 15 baños

🚗 3 estacionamientos

🏠 381 m² construidos

🌳 392 m² terreno



VENDE GRAN LOCAL COMERCIAL, DISTRIBUIDO EN RESTORANT, FUENTE SODA, HOTEL, DEPTO HABITACIONAL.
DERECHO A LLAVES TODOS LOS PERMISOS PATENTES AL DIA, SIN DEUDA HIPOTECARIA. LOCAL CASA ESQUINA MUY GRANDE

Excelente Plusvalia, calle comercial con mucho tránsito de público y vehículos

Se encuentra ubicado en calle principal de la Comuna Villa Alemana en Av. Valparaíso

Donde encontrara todo tipo de comercio y locomoción colectiva, es vía directa a Viña del Mar.

La propiedad es una casona de 3 pisos con un solo Rol, en buen estado de conservación casa esquina, materialidad albañilería y tercer piso madera

TERRENO: 392 m² / CONSTRUIDOS: 381 m²

AÑO: 1923, renovación 2005

RESTORANT PERUANO:

PRIMER PISO:

3 Salones, 2 Baños, 1 Espacio cocina grande, 1 Barra amplia

SEGUNDO PISO:

2 Salones, 1 Baño Mixto, 1 Bodega

TERCER PISO:

1 Terraza muy amplia con vista despejada hacia Av. Valparaíso

FUENTE DE SODA

PRIMER PISO:

1 Salón (5 mesas con sillones retro), 2 Baños, 1 Cocina.

SEGUNDO PISO:

1 Salón

HOTEL: Total 8 habitaciones

PRIMER PISO:

4 Habitaciones, 4 Baños (cada habitación en suite)

SEGUNDO PISO:

4 Habitaciones, 4 Baños (cada habitación en suite)

DEPARTAMENTO HABITACIONAL: SEGUNDO PISO

1 Living comedor, 1 Dormitorio, 1 Baño con jacuzzi, Terraza amplia

PATIO:

1 Oficina, 2 Bodegas, 1 Baño (personal restaurant), 3 Estacionamientos, 1 Bombona gas a granel 1.000 Litros (uso de toda la propiedad)

NOTA: Si solo le interesa la propiedad sin derecho a llaves es conversable

Los 4 espacios detallados están dentro del mismo Rol

Reales interesados pueden solicitar más fotografías e información sobre las patentes

Considerar 2 por ciento por de concepto corretaje

Gastos comunes aproximados: \$0

Más característicasOrientación: **Oriente**
Año construcción: **2005****Barrio:**
Locomoción colectiva (1 min)

- ✓ Agua potable
- ✓ Alcantarillado
- ✓ Bodega
- ✓ Calefacción Central

- ✓ Home Office
- ✓ Logia
- ✓ Luz electrica
- ✓ Walk-in closet