



UF 1.900 / \$72.452.700

📍 pasos de metro Santa Ana

🛏 1 dormitorios

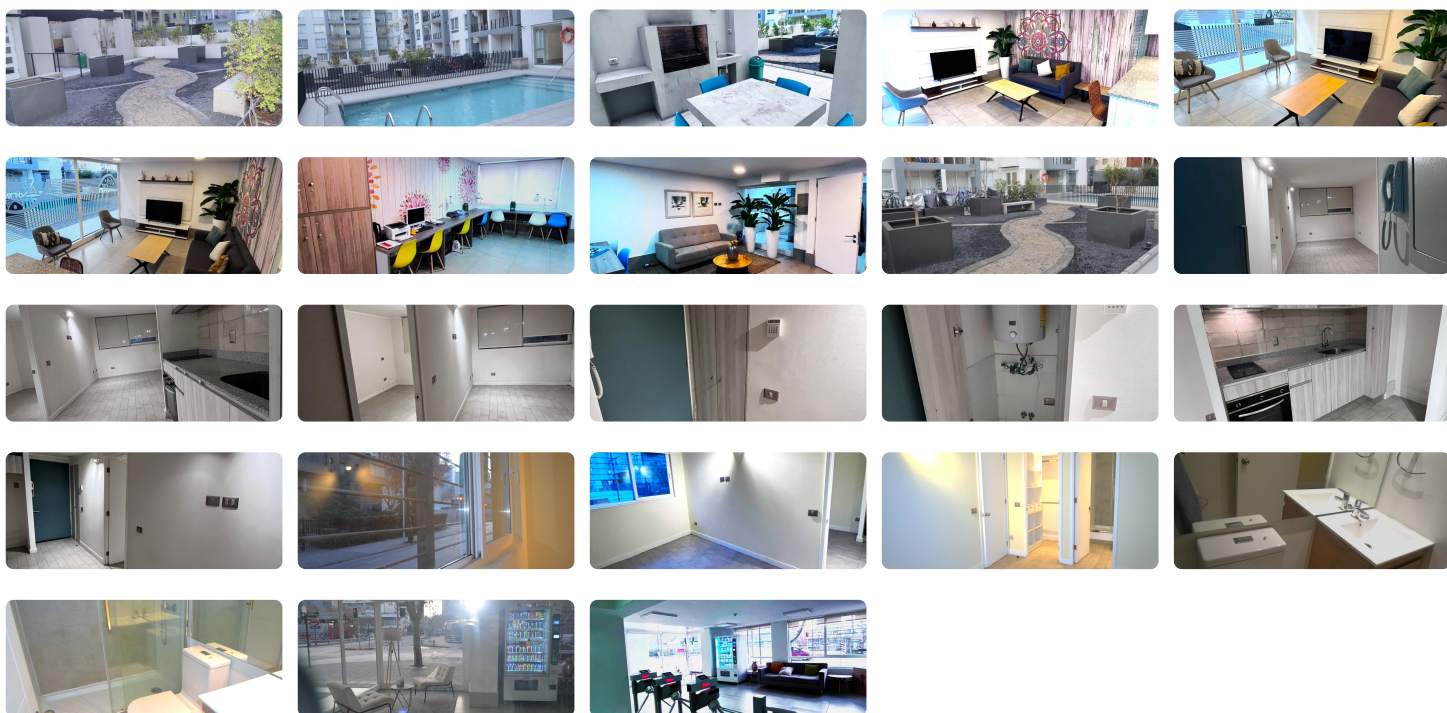
🛏 1 dormitorios en suite

🚿 1 baños

🚗 0 estacionamientos

🏠 35 m<sup>2</sup> construidos

🏠 -1 m<sup>2</sup> terraza



Fantastico departamento, ubicado en Edificio BOHO

Compañía de Jesus 1656

piso 1

El concepto Boho , caracterizado por delicados espacios y diseños con toques étnicos, campestre, bohemios y modernos, pensado para quienes buscan un lugar central, cómodo, con diseño único y una ubicación privilegiada; a pasos de barrios históricos, metro Santa Ana, Universidades, Institutos, Bancos y Centros Comerciales.

Departamento en primer piso, de 1 habitacion en suite, con amplia ventana que otorga excelente ventilacion, baño con shower, extractor, vanitorio con loza moldeada y mueble suspendido, un amplio walking-closet, cocina americana, amoblada y equipada con encimera de vidriotemplado para 2 platos, horno electrico, campana, cubierta de granito. Piso gres de porcelanato, ventanas con PVC y termopanel. Conexion electrica reforzada para calefaccion, Alarma en la puerta de acceso perimetral para el primer y segundo piso. Agua caliente a traves de termo electrico individual, instalacion para lavadora.

Edificio de 14 pisos, sala multiuso lounge y gimnasio equipado, 2 quinchos en zonas de jardines y piscina, sala de estudio con internet, lavanderia, acceso controlado, circuito cerrado de TV, estacionamiento de visistas y ciclertero.

no cuenta con estacionamiento, sin bodega.

Valor 1900 UF

Gastos Comunes de \$37.000.- aprox.

Departamento se entrega con roler y blackout en sus ventanas y focos de iluminación.

Exento de contribuciones.

Valor arriendo para inversionistas \$314.286.-

Rentabiliza 4,86%

TE INVITAMOS A CONOCERLO.

Gastos comunes aproximados: **\$37.000**

Contribuciones aproximadas: **\$0**

## Más características

Orientación: **Nororiente**

Año construcción: **2020**

### Barrio:

Metro (1 min)  
Colegios (3 min)  
Supermercado (5 min)  
Clínicas (5 min)  
Ciclovía (1 min)  
Comercio (4 min)  
Comisaría (6 min)  
Estación de servicios (3 min)  
Locomoción colectiva (1 min)  
Parques (3 min)

- ✓ Admite mascotas
- ✓ Agua potable
- ✓ Alcantarillado
- ✓ Ascensor
- ✓ Baño de servicio
- ✓ Gimnasio
- ✓ Home Office
- ✓ Juegos Infantiles

- ✓ Loza Radiante
- ✓ Luz electrica
- ✓ Piscina
- ✓ Quincho
- ✓ Sala de estar
- ✓ Sala de reuniones
- ✓ Salón de eventos
- ✓ Walk-in closet