



UF 15.000 / \$568.080.000

📍 Parque Arauco Metro Manquehue

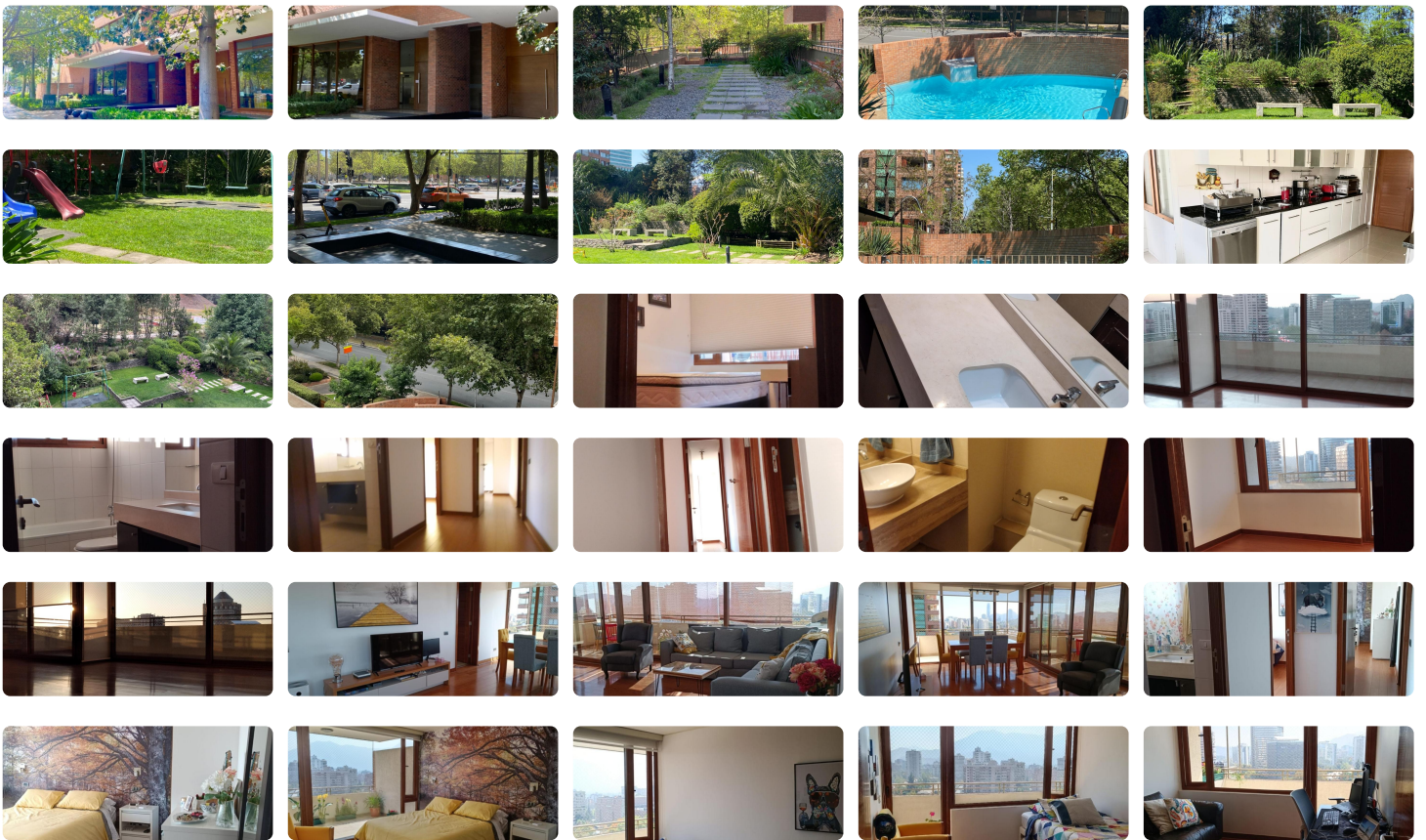
🚗 4 dormitorios

🛏 1 dormitorios en suite

🚗 2 estacionamientos

🏠 200 m<sup>2</sup> construidos

🌿 20 m<sup>2</sup> terraza



Elegante y Moderno departamento sector Parque Arauco.. Uno de los mejores de la zona con ascensor directo al departamento y Palier Privado

Hall Palier

Hall Entrada amplio con entrada de ascensor directo tarjeta de seguridad por departamento y ascensor visitas

Living Comedor con salida a amplia terraza con vista despejada a Norte

Cocina Independiente con comedor de diario - Horno - Encimera 6 platos - Campana Semi Industrial

Logia con ducto directo para basura

Pasillo Dormitorios con walk in closet para ropa Blanca

04Dormitorios (3)con salida a Terraza independiente de Teraza Living

Baño visita

Dormitorio Principal en Suite baño con hidromasaje y ducha separada - Wak In Closet para él y ella

02 Estacionamientos 1 Bodega

Calefacción por losa radiante

Ventanales Termopanel

Gastos comunes aprox 280.000.

Gastos comunes aproximados: **\$280.000**

Contribuciones aproximadas: **\$400.000**

## Más características

Orientación: **Norte**  
Año construcción: **2006**

**Barrio:**  
Metro (15 min)  
Colegios (10 min)  
Supermercado (15 min)  
Clínicas (15 min)  
Ciclovía (15 min)  
Comercio (15 min)  
Comisaría (20 min)  
Estación de servicios (15 min)  
Locomoción colectiva (15 min)  
Parques (10 min)

- ✓ Agua potable
- ✓ Bodega
- ✓ Calefacción Central
- ✓ Logia

- ✓ Loza Radiante
- ✓ Luz electrica
- ✓ Walk-in closet