



UF 1.819 / \$68.889.168

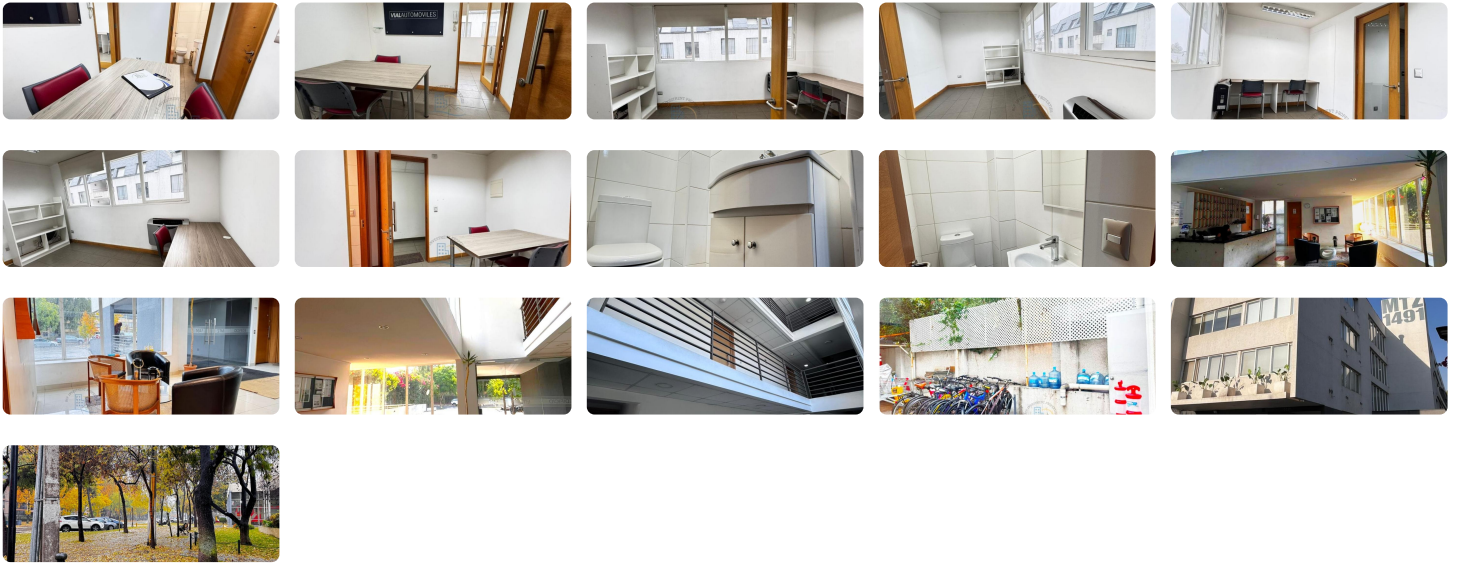
📍 Cercano a la municipalidad de La Reina

🚻 1 baños

🚗 1 estacionamientos

🏠 21 m² construidos

🏠 21 m² terreno



OFICINA EN VENTA

Edificio MTZ Mateo de Toro y Zambrano N°1491, comuna La Reina.

El Edificio MTZ, La Reina, cuenta con una arquitectura moderna y elegante, versátiles oficinas que ofrece un entorno de trabajo profesional y cómodo en uno de los barrios más tranquilos y accesibles de Santiago, en MTZ encontraras no solo Oficinas, sino tambien, departamentos residenciales.

Cuatro pisos, donde el segundo y tercer piso esta orientado a oficinas para profesionales que viven en el sector, consultas, asesorias, centro medico o simplemente como inversion. Este edificio se encuentra cercano a la municipalidad de la reina, una cuadra de Principe de Gales, bancos, supermercado, actividad comercial, que lo convierten en un lugar muy atractivo para trabajar con la tranquilidad que brinda el entorno.

Consejeria las 24 horas del dia y acceso controlado al recinto, 2 subterranos para estacionamientos, un hall de recepcion comodo y confortable, bicicleros, estacionamientos de visitas.

Caracteristicas: Oficinas diseñadas para maximizar la funcionalidad y la eficiencia, con distribución flexible.

2 ambientes para oficina, amplias ventanas de muro a muro lo que hace que sean ambientes iluminados, una elegante puerta de madera con vidrio, separa ambos ambientes para no perder la luz natural.

1 baño con extractor y vanitorio con mueble,

sistema de climatizacion de aire acondicionado individual con equipamiento de estandares de calidad y estilo, piso de porcelanato, iluminacion a traves de barra de luces led, roler y muebles.

Ubicado en piso 3, cuenta con ascensor y escalera abierta con iluminacion de altura, estacionamiento en subteraneo.

Valor de gastos comunes \$65.000.- aproximados.

Valor de Contribuciones trimestral \$80.000.-

Valor para inversion de arriendo \$320.000.-

Valor de Venta 1820 UF (\$68.190.000.- aproximado)

El Edificio MTZ 1491 en La Reina se posiciona como una excelente opción para empresas que buscan un espacio de oficinas moderno, bien ubicado y equipado con todas las comodidades necesarias para un entorno de trabajo eficiente y profesional.

TE INVITAMOS A CONOCERLO.

Agenda tu visita y haznos tu oferta.

Gastos comunes aproximados: **\$62.999**

Contribuciones aproximadas: **\$80.000**

Más características

Orientación: **Poniente**
Año construcción: **2014**

Barrio:
Metro (14 min)
Colegios (4 min)
Supermercado (1 min)
Clínicas (10 min)
Ciclovía (2 min)
Comercio (0 min)
Comisaría (10 min)
Estación de servicios (2 min)
Locomoción colectiva (2 min)
Parques (0 min)

- ✓ Agua potable
- ✓ Alcantarillado

- ✓ Home Office
- ✓ Luz electrica