



UF 2.550 / \$96.573.600

📍 Santiago Centro

🛏 2 dormitorios

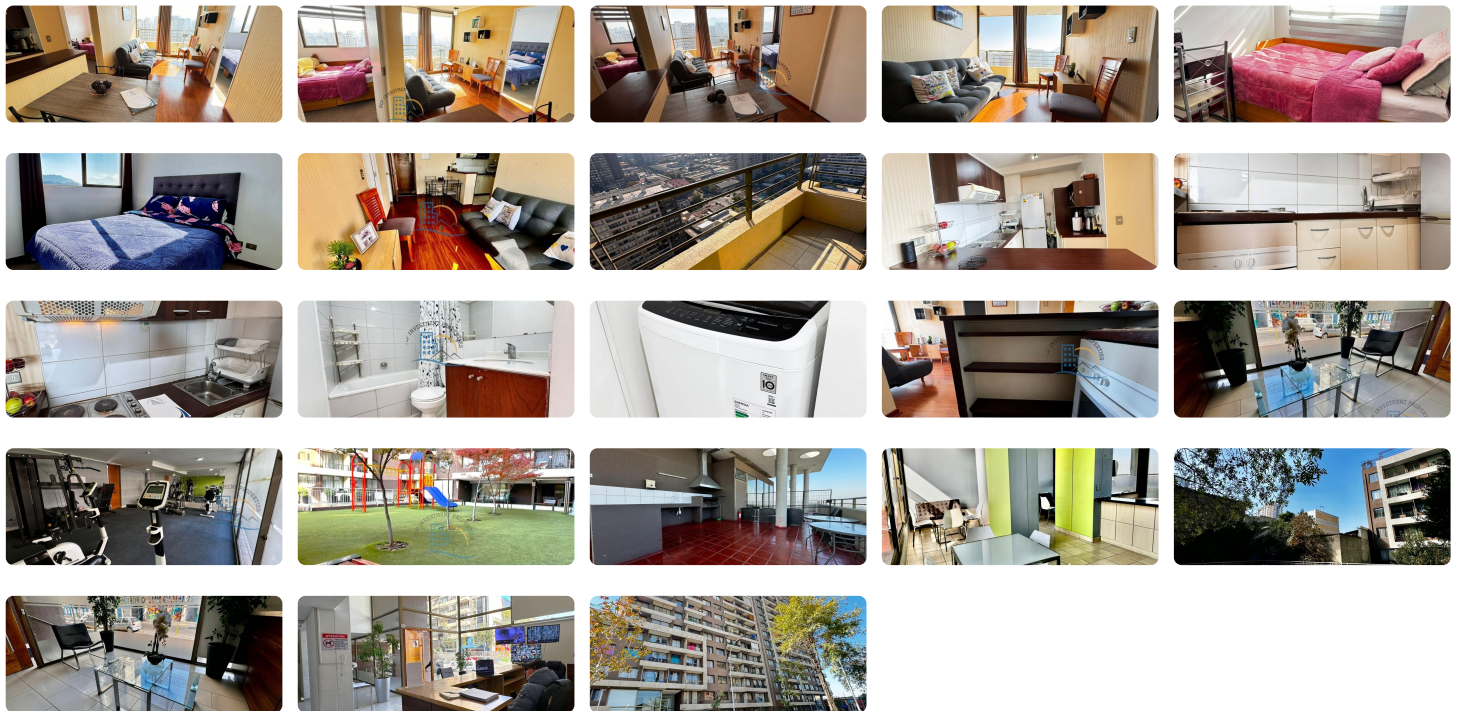
🛏 0 dormitorios en suite

🚿 1 baños

🚗 1 estacionamientos

🏠 43 m² construidos

🌿 3 m² terraza



BCF Investment&Properties

VENDE DEPARTAMENTO Santiago Centro

CONDOMINIO NUEVO PORTUGAL, Avenida Portugal n°968.

Edificio construido en 2 torres, el año 2010, donde cada departamento esta pensado para vivir de una manera diferente, sensacion de maxima espacialidad interior, luminosidad, aislacion acustica a traves de termopanel, encantadores espacios comunes listos para compartir tu dia a dia.

Cercano a 10 de julio, metro Irrazabal (L5-L3), farmacias, supermercados, clinica UC, bencinera, etc.

Caracteristicas: 2 habitaciones amplias con closet, ventanas PVC con vistas panoramicas, 1 baño completo con tina, vanitorio con mueble, espejo adosado, extractor, instalacion para lavadora, cocina abierta con meson, muebles, equipada con encimera, horno electrico, extractor, living amplio con salida a una maravillosa terraza con una vista increible.

Orientacion norte.

Departamento con excelente iluminacion y ventilacion.

Piso flotante en entrada y living, alfombra en habitaciones, ceramica en cocina y baño.

Cuenta con estacionamiento y Amplia bodega.

43 mt2, terraza de 3mt2

Sistema de agua caliente a traves de termoelectrico.

Orientacion Norte

Espacios comunes: Fantastico hall de acceso al lobby de la conserjeria, areas verdes con juegos de infantiles, piscina, juegos taca taca, sala gourmet o de eventos con comodoss ofas, quinchos panoramicos en el piso 26, donde obtendars una increible vista de la ciudad, una segunda sala de eventos con mesas y sofas, gimnasio, lavanderia, sala de cinemahome.

Seguridad: conserjeria, Accesos controlados, circuito cerrado a traves de camaras de vigilancias, citofonos, varios conserjes por turno.

Exento de contribuciones

Gastos comunes \$60.000.-

Contribuciones trimestrales de \$29.000.-

Para inversión en arriendo departamento\$390.000.- Bodega \$50.000.- Estacionamiento \$90.000.-

Renta anual 4,85%

TE INVITAMOS A CONOCERLO.

Gastos comunes aproximados: **\$60.000**

Contribuciones aproximadas: **\$28.000**

Más características

Orientación: **Norte**

Año construcción: **2010**

Barrio:

Metro (10 min)
Colegios (8 min)
Supermercado (5 min)
Clínicas (8 min)
Ciclovía (0 min)
Comercio (5 min)
Comisaría (7 min)
Estación de servicios (4 min)
Locomoción colectiva (1 min)
Parques (4 min)

- ✓ Admite mascotas
- ✓ Agua potable
- ✓ Alcantarillado
- ✓ Ascensor
- ✓ Bodega
- ✓ Gimnasio
- ✓ Home Office
- ✓ Juegos Infantiles

- ✓ Lavandería
- ✓ Luz electrica
- ✓ Piscina
- ✓ Quincho
- ✓ Sala de estar
- ✓ Sala de reuniones
- ✓ Salón de eventos
- ✓ Salón de niños