



UF 7.000 / \$265.104.000

📍 Pichilemu

🚗 3 dormitorios

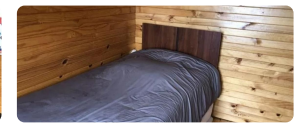
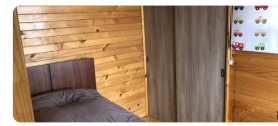
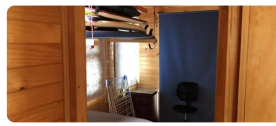
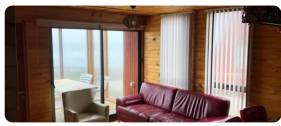
🛏️ 1 dormitorios en suite

🚿 2 baños

🚗 1 estacionamientos

🏠 90 m² construidos

🌳 97 m² terreno



Casa amoblada, en primera línea, sin deuda, con acceso directo a la playa. Ventanales con termopanel, terraza cerrada, condominio cuenta con juegos, jardines, lavandería y piscina.

Gastos comunes aproximados: \$120.000

Más características

Orientación: **Poniente**

Pisos: **2**

Año construcción: **2014**

Barrio:

Metro (0 min)
 Colegios (30 min)
 Supermercado (30 min)
 Clínicas (30 min)
 Ciclovía (0 min)
 Comercio (30 min)
 Comisaría (30 min)
 Estación de servicios (30 min)
 Locomoción colectiva (30 min)
 Parques (5 min)

- ✓ Bodega
- ✓ Calefacción Central
- ✓ Luz electrica

- ✓ Piscina
- ✓ Walk-in closet