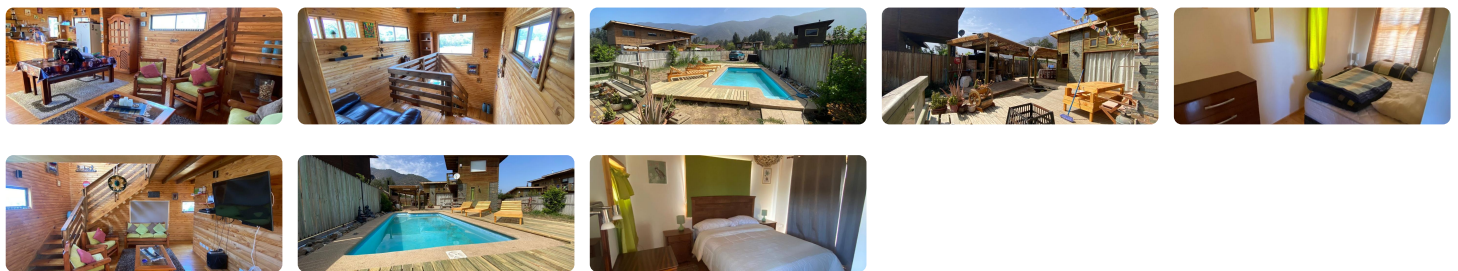




UF 4.435,1 / \$168.000.000

- 📍 Granizo, Olmué
- 🚗 3 dormitorios
- 🛏 1 dormitorios en suite
- 🚿 2 baños
- 🚗 2 estacionamientos
- 🏠 100 m² construidos
- 🌳 510 m² terreno



Esta casa está ubicada en un condominio en la zona urbana de Olmué, sector Granizo. Desde aquí se aprecia la grandiosa cadena montañosa de La Campana, un lujo disfrutar del aire limpio de Olmué.

El condominio y la casa tienen portón eléctrico y seguridad vecinal en conjunto con cerco eléctrico. La casa es una construcción de madera en la misma línea arquitectónica que las casas vecinas. Gran deck donde está el quincho y la piscina. Entrando está la sala de estar con cocina americana y dos dormitorios con un baño completo.

En el segundo piso está el dormitorio en suite con balcón que da hacia la terraza.

¡Hermosa oportunidad! es la única en venta en este condominio a este precio.

Gastos comunes aproximados: **\$20.000**

Contribuciones aproximadas: **\$100.000**

Más características

Orientación: **Noriente**

Pisos: **2**

Año construcción: **2012**

Barrio:

- Metro (20 min)
- Colegios (10 min)
- Supermercado (10 min)
- Clínicas (30 min)
- Ciclovía (20 min)
- Comercio (10 min)

- ✔ Agua potable
- ✔ Alcantarillado
- ✔ Luz eléctrica

- ✔ Piscina
- ✔ Quincho

	Comisaría (10 min) Estación de servicios (10 min)		
--	--	--	--