

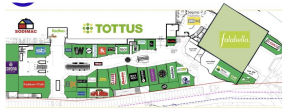


UF 1 / \$38.133

📍 CENTRO

🏠 109 m² construidos

🏠 109 m² terreno



LOCALES DISPONIBLES EN ARRIENDO EN IMPORTANTE CENTRO COMERCIAL

Barnique Gestión Inmobiliaria mantiene en arriendo 4 locales comerciales en importante centro comercial de La Calera:

PISO 1-

Local 1030 : 108,72 m²

Local 1040 : 32,00 m²

Local 1050-A : 192,47 m²

Local 1070 : 67,35 m²

Tome contacto con nosotros para poder indicarle precio del local de su preferencia.

Gastos comunes aproximados: \$1

Más características

--	--	--