



UF 1.600 / \$60.500.800

📍 Barrio San Isidro

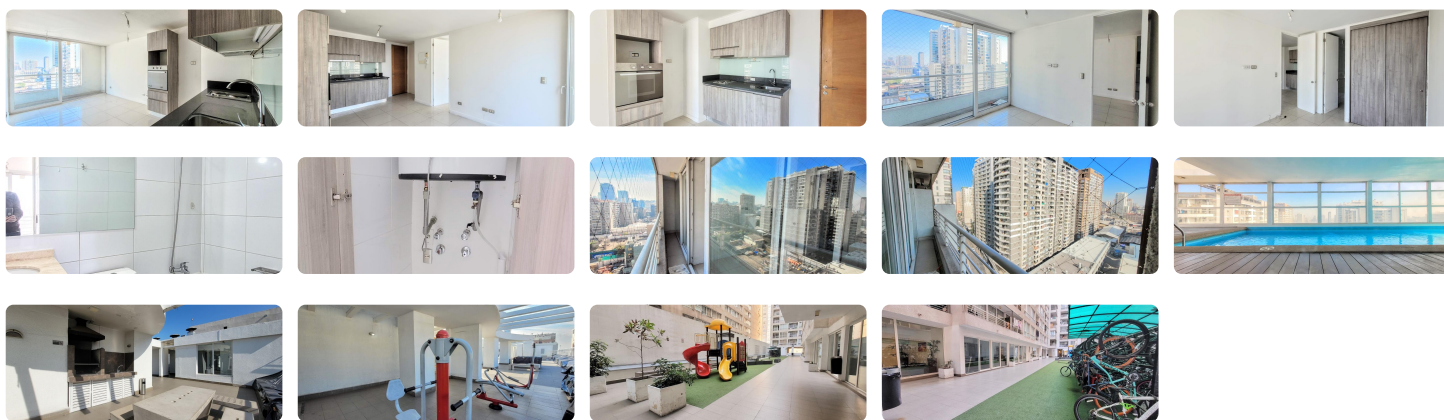
🛏 1 dormitorios

🛏 1 dormitorios en suite

🚿 1 baños

🏠 30 m² construidos

🏠 3 m² terraza



Departamento del año 2015 en piso 14.

- Living-Comedor.
- Cocina integrada full-electric.
- 1 Dormitorio.
- 1 Baño (en suite).
- Balcón.
- Conexión para lavadoras.

Edificio con conserjería las 24 hrs. Equipado con piscina techada, quinchos, gimnasio, lavandería, bicicleteros y estacionamientos de visitas.

Ubicado a pasos del Metro Universidad de Chile, Santa Lucía y Parque Almagro, frente a edificio de la PDI. Cercano a todo.

Sector de gran demanda para arriendos (se arrendaba en \$300.000).

Gastos comunes aproximados: **\$50.000**

Contribuciones aproximadas: **\$0**

Más características

Orientación: **Poniente**

Barrio:

Año construcción: **2015**

Metro (9 min)

✓ Admite mascotas

✓ Lavandería

✓ Ascensor

✓ Piscina

✓ Gimnasio

✓ Quincho