



UF 4.982,6 / \$190.000.000

📍 Sector Pumalal

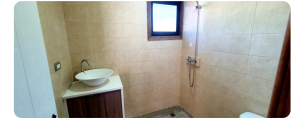
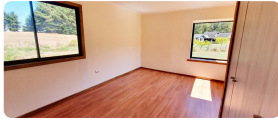
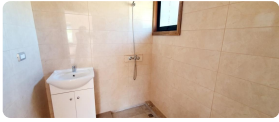
🚗 3 dormitorios

🚿 2 baños

🚗 2 estacionamientos

🏠 145 m² construidos

🌳 6200 m² terreno



REBAJADA

Parcela en exclusivo condominio sector Pumalal, intersección Pillanlelbún a tan sólo 3 kms. camino pavimentado.

Casa de 145 mts². emplazada en un terreno de 6200 mts².

Cuenta con 3 dormitorios

Un baño en suite en dormitorio principal

Un baño completo en pasillo hacia dormitorios

Un amplio living comedor con terraza techada

Cómoda cocina independiente amueblada

Estacionamiento techado para 2 vehículos

Agua potable por APR

Luz

Acceso al condominio por portón eléctrico

Casa regularizada

20 minutos del centro de Temuco

Gastos comunes aproximados: **\$30.000**

Más características

Año construcción: **2022**

Agua potable

Luz electrica