

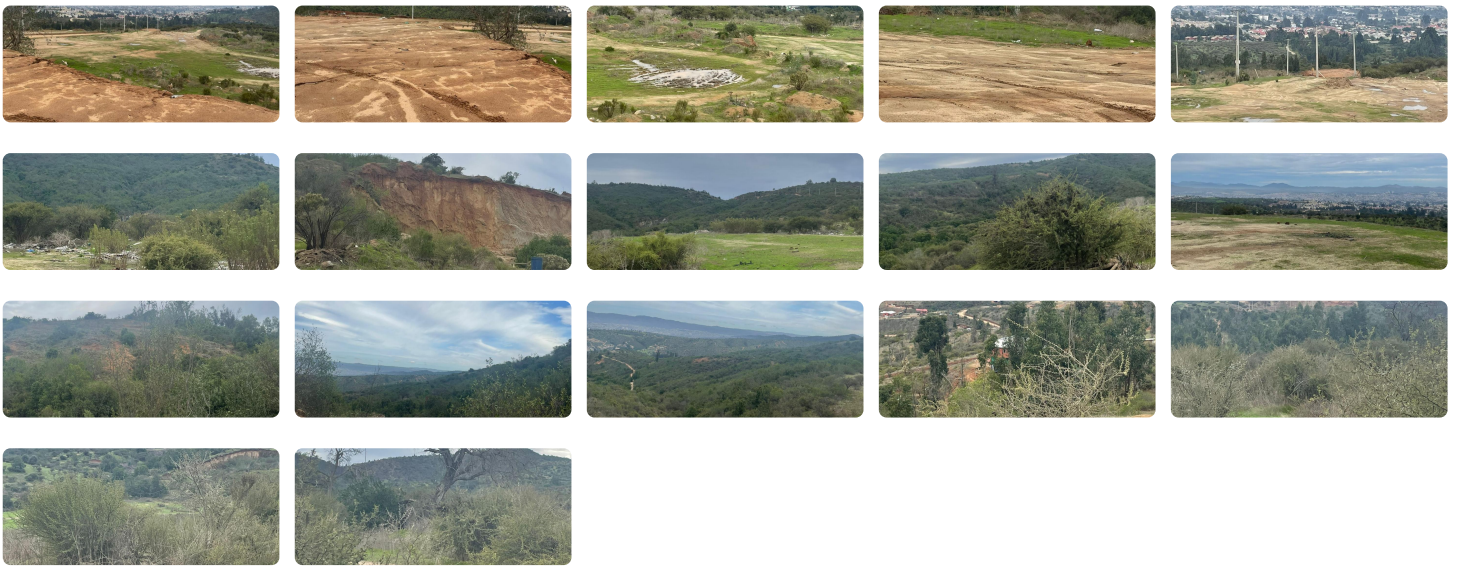


UF 33.494 / \$1.268.752.720

📍 BELLOTO NORTE

🏠 271773 m² terreno

Forma del terreno: Irregular



¡Oportunidad Única de Inversión en El Belloto, Quilpué!

Si estás buscando una excelente oportunidad de inversión en una zona céntrica y de rápido crecimiento, ¡no busques más! Ofrecemos un extenso terreno de 27 hectáreas en El Belloto, comuna de Quilpué. Está situado a metros del megaproyecto Valle Verde, en el actual Belloto Norte. Perfecto para desarrolladores e inversionistas que buscan una ubicación estratégica en una región en expansión.

Posee una excelente conectividad con las avenidas principales, centros comerciales y servicios del transporte público. Se encuentra ubicado a 10 minutos del centro comercial Portal Belloto, a 15 minutos de la Autopista Troncal Sur y a 5 minutos de la estación de metro que conectan con el Gran Valparaíso, lo que lo hace ideal para desarrollar proyectos residenciales, comerciales o mixtos.

Entre las características del terreno, posee una superficie de 271,773 m². Colinda con el límite urbano, en una zona de nueva urbanización con acceso a electricidad. El terreno es semi regular de topografía mixta, con zonas planas y pendientes en quebradas, con excelente vista a la ciudad.

Se encuentra ubicado entre el sector el Belloto hacia el Norte, deslinda con loteos de parcelaciones recientes, con una antigüedad de 5 años, que se han ido desarrollando a través del tiempo en la Comuna, con loteos de Parcelas de una y media hectáreas

No pierdas esta oportunidad de adquirir un terreno con un enorme potencial de desarrollo en una de las zonas más

prometedoras de Quilpué.

Más características

| | | |
|--|--|--|
| | | |
|--|--|--|