



UF 11.500 / \$447.683.500

📍 TIERRAS LINDAS

🚗 5 dormitorios

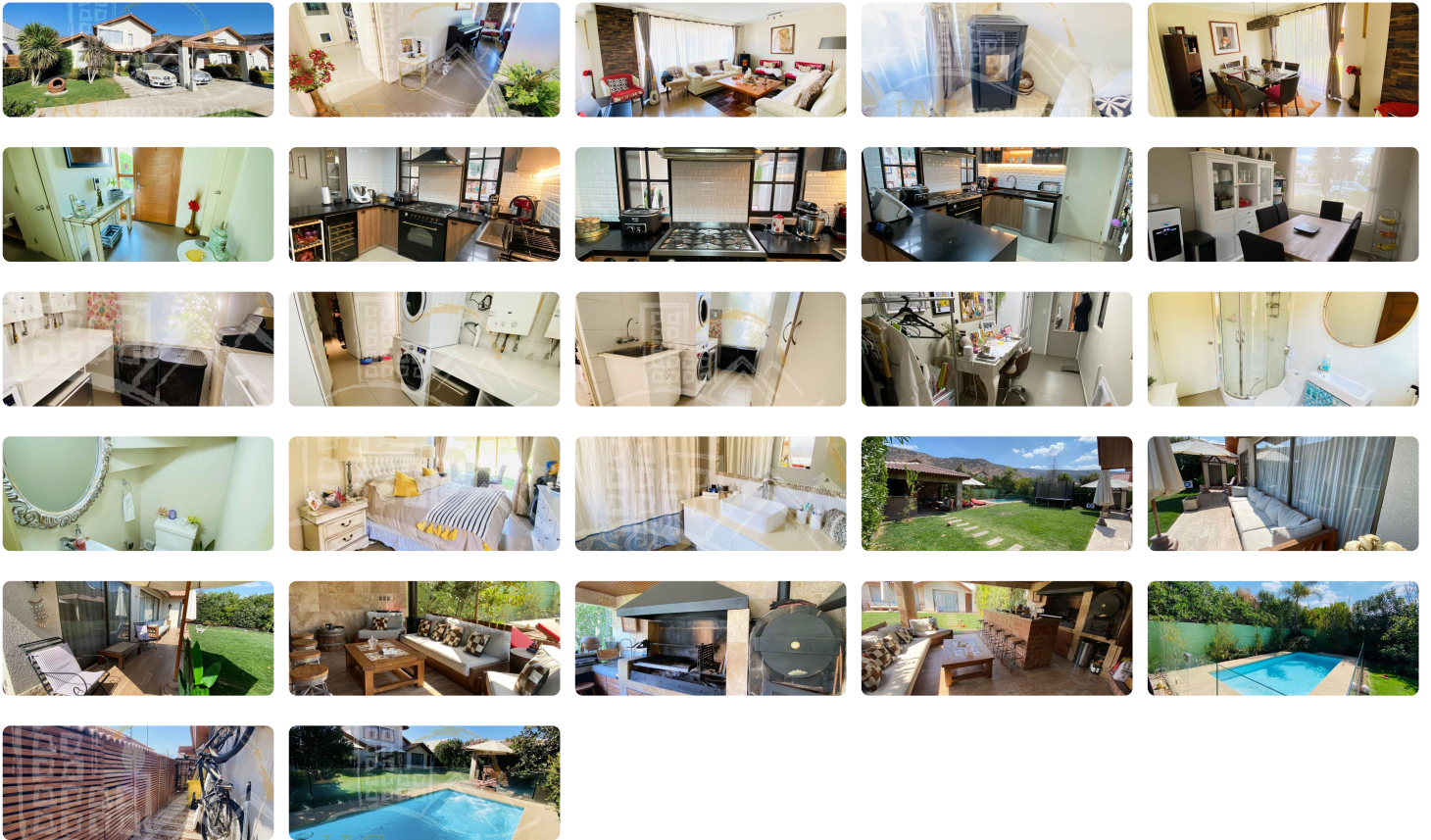
🛏 1 dormitorios en suite

🚿 4 baños

🏠 4 estacionamientos

📏 180 m² construidos

📏 485 m² terreno



CASA CHILENA DE 2 PISOS EN CONDOMINIO TIERRAS LINDAS

SANTA ELENA - COLINA

Descripción

Resumen:

180 mts² construidos

485 mts² de terreno

4 dormitorios

4 baños

Escritorio

Sala de Estar
Family Room

DESCRIPCION

Casa Chilena de 2 pisos, hall de acceso, Living comedor separados y amplios con vista al jardín, baño de visitas, Cocina amplia recién remodelada, con vista al ante jardín, family room, logia techada.

Dormitorio principal en suite amplio y muy cómodo, con walk-in closet dentro del dormitorio.

Segundo piso:

Sala de estar, 2 dormitorios y 1 baño grande completo. El segundo piso cuenta con aire acondicionado y con un ático de 30mts2.

Exterior:

Quincho de 30,25 mts2 totalmente equipado con parrilla, horno de barro y esquinado para corderos al palo o carne a la espada.

Terraza amplia y bien mantenida, Piscina de 6X3 metros, pérgola de 10mts2, Jardines formados con riego automático, huerto vertical, amplio estacionamiento para 4 vehículos (2 techados) equipada con ablandador de agua, calefacción por Bosca a Pellet y 2 aires acondicionados.

Gasto común \$110.000.-

Contribuciones: \$200.000.- cada cuota.

Requisitos:

Carta aprobación Bancaria.

IAG apoya en la gestión y obtención de créditos Hipotecarios para la compraventa de inmuebles de su cartera de clientes.

Gastos comunes aproximados: **\$120.000**

Contribuciones aproximadas: **\$200.000**

Más características

Orientación: **Poniente**
Pisos: **2**
Año construcción: **2015**

Barrio:
Metro (15 min)
Colegios (5 min)
Supermercado (10 min)
Clínicas (15 min)
Ciclovía (5 min)
Comercio (5 min)
Comisaría (15 min)
Estación de servicios (5 min)
Locomoción colectiva (5 min)
Parques (5 min)

- ✓ Agua potable
- ✓ Alarma
- ✓ Alcantarillado
- ✓ Bodega
- ✓ Chimenea
- ✓ Home Office

- ✓ Logia
- ✓ Luz eléctrica
- ✓ Piscina
- ✓ Quincho
- ✓ Walk-in closet

