



UF 20.454,7 / \$780.000.000

📍 HUILINCO

🛏 4 dormitorios

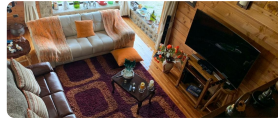
🛏 2 dormitorios en suite

🚿 2 baños

🚗 15 estacionamientos

🏠 290 m<sup>2</sup> construidos

🌳 10000 m<sup>2</sup> terreno



**FIMALINE**  
PROPIEDADES

Hermosa y gran parcela que posee dos casas construidas, con vista hacia el río San Pedro, es un lugar de ensueño, con amplios jardines y la belleza que caracteriza al sur de nuestro país.

La primera casa es de dos pisos, 290 Mt. en su primer piso un amplio hall, living, comedor, sala de estar, cocina completa y logia, dos dormitorios, uno grande en suite, con walk in closet y chimenea, incluye muebles europeos, baño completo con shower door e hidromasajes. También tiene una hermosa sala de galerías para eventos, amoblada. Sistema de agua por termo cañón, calefón, fosa séptica y agua de pozo profundo con sus respectivos estanques.

La segunda casa es de 98 Mt. con vista panorámica al río San Pedro, completamente equipada, living comedor, cocina y logia. Dos dormitorios, un baño. Dos terrazas techadas con vista al río y terraza con piedra pizarra al ingreso de la casa.

Bodega y leñeras separadas, con radier, cerradas. Sistema de agua de pozo profundo, con sus respectivos estanques y fosa séptica.

Cerco completo y portón de fierro, eléctrico, cercos interiores, tranqueras de pellín en el frontis, acceso directo al río y hermosos jardines muy bien cuidados.

Una propiedad realmente maravillosa.

Se debe considerar, sobre el valor de venta, un 2% más impuestos, por gestión inmobiliaria.

## Más características

Pisos: 2

**Barrio:**

- Metro (0 min)
- Colegios (15 min)
- Supermercado (15 min)
- Clínicas (15 min)
- Ciclovia (0 min)
- Comercio (15 min)
- Comisaría (15 min)
- Estación de servicios (15 min)
- Locomoción colectiva (10 min)
- Parques (0 min)

- ✓ Agua de pozo
- ✓ Agua potable
- ✓ Baño de servicio
- ✓ Bodega

- ✓ Chimenea
- ✓ Logia
- ✓ Luz electrica
- ✓ Walk-in closet