



UF 1.850 / \$70.063.200

📍 2 cuadras de metro San Alberto Hurtado

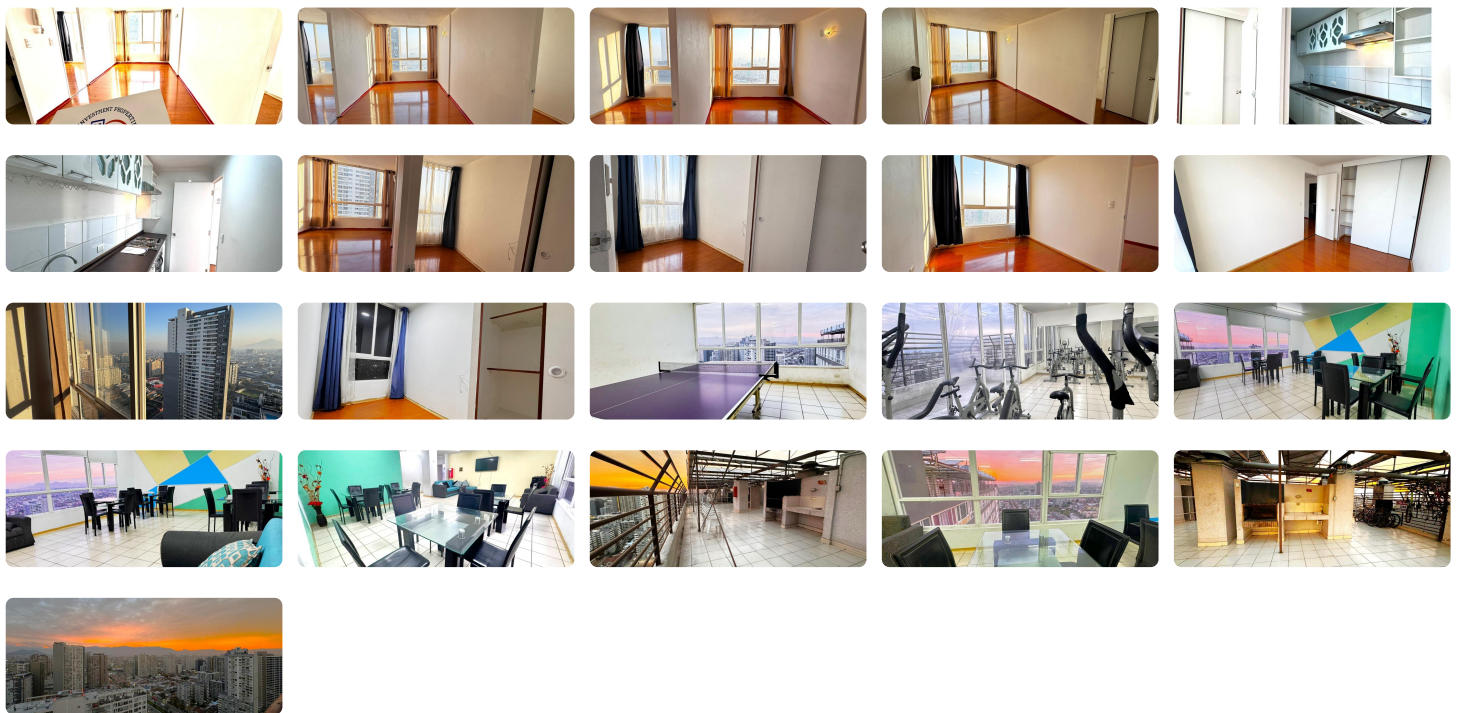
🚗 2 dormitorios

🚿 1 baños

🚗 0 estacionamientos

🏠 39 m<sup>2</sup> construidos

🏠 -1 m<sup>2</sup> terraza



BCF Investment&Properties

Oportunidad de Inversión en un Departamento completamente remodelado

Edificio: Central Alameda

Dirección: Conde Maule N°4364, Comuna Estación central

el edificio se ubica en una zona estratégica y concurrida en la comuna de estación central, entre las calles Avenida Libertador Bernardo O Higgins y calle Obispo Umaña, en pleno centro de estación central, a tres cuadras de metro San Alberto Hurtado.

El departamento ubicado en piso 28, entrega una vista panorámica de Santiago, orientación poniente.

Áreas comunes: 3 amplios, ascensores, 2 quinchos con vista panorámica en piso 31, bicicleteros, amplio gimnasio con hermosa vista, sala gourmet o de eventos equipado con cómodos sillones, juegos de mesas para adultos y niños, espacio de cocina, refrigerador, lavandería.

Departamento: 2 dormitorios cada uno con closet, amplio living y comedor.

Todo en piso flotante nuevo.

Baño completo con ducha, termoeléctrico, extractor y vanitorio.

Cocina independiente, amoblada, extractor, horno y encimera eléctrica.  
 Departamento recién pintado, remodelado y reacondicionado, para llegar e instalar.  
 No cuenta con estacionamiento.  
 No cuenta con bodega.  
 Gastos comunes de \$50.000.- aprox.  
 Exento de contribuciones  
 Rentabilidad de 5,38%  
 Valor Arriendo para inversión: \$315.000.-  
 Valor Venta 1850 conversable.  
 No dejes de visitar este hermoso departamento  
 Escríbenos y solícítanos un video.

Gastos comunes aproximados: **\$50.000**

Contribuciones aproximadas: **\$0**

## Más características

Año construcción: **2013**

### Barrio:

Metro (5 min)  
 Colegios (5 min)  
 Supermercado (5 min)  
 Clínicas (8 min)  
 Ciclovía (1 min)  
 Comercio (2 min)  
 Comisaría (6 min)  
 Estación de servicios (4 min)  
 Locomoción colectiva (1 min)  
 Parques (8 min)

- ✓ Admite mascotas
- ✓ Agua potable
- ✓ Ascensor
- ✓ Baño de servicio
- ✓ Gimnasio
- ✓ Juegos Infantiles
- ✓ Lavandería

- ✓ Luz electrica
- ✓ Quincho
- ✓ Sala de estar
- ✓ Sala de reuniones
- ✓ Salón de eventos
- ✓ Salón de niños