



UF 11,4 / \$430.000

📍 METRO CUMMING

🛏️ 2 dormitorios

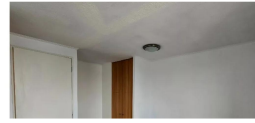
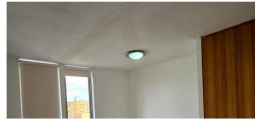
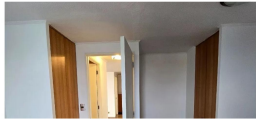
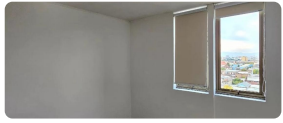
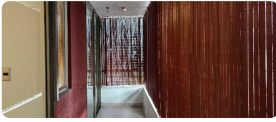
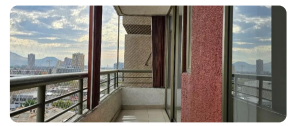
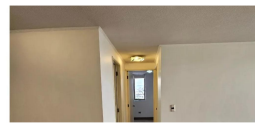
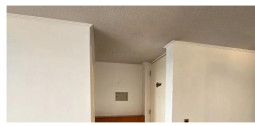
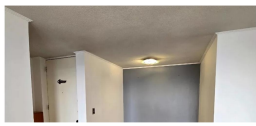
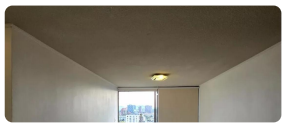
🛏️ 1 dormitorios en suite

🚿 2 baños

🚗 0 estacionamientos

🏠 58 m² construidos

🌿 8 m² terraza



Piso 10. Año 2008. Sur Poniente.

Departamento 2 dormitorios, 2 baños. Aire acondicionado frío-calor en dormitorio principal. En ambos dormitorios cabe una cama de 2 plazas.

Cocina separada, con campana eléctrica, debe colocar cocina de conexión a gas (si no tiene se puede facilitar una).

Terraza con malla protectora y cortinas Hanga Roa. -

El baño de visita cuenta con conexión para una lavadora pequeña.

Cerradura inteligente para ingresar al departamento. Piso flotante en todo el departamento.

Incluye Bodega. La Bodega tiene repisas.

** Sin Estacionamiento

Gastos comunes aproximados \$ 120.000

El edificio cuenta con áreas verdes, vigilancia 24/7, gimnasio, sala de usos múltiples, ascensores, lavandería.

Cerca del metro Cumming L5, comercios varios y centro de salud.

Gastos comunes aproximados: **\$120.000**

Más características

Orientación: **Surponiente**

Año construcción: **2008**

✓ Agua potable

✓ Ascensor

✓ Bodega

✓ Gimnasio

✓ Lavandería

✓ Luz electrica

✓ Quincho

✓ Sala de reuniones

✓ Salón de eventos