



UF 9.241,7 / \$350.000.000

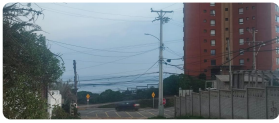
📍 QUEBRADA DE CORDOVA

🏠 2150 m<sup>2</sup> terreno

📏 50 m<sup>2</sup> frente

📏 89 m<sup>2</sup> fondo

Forma del terreno: [Plano](#)



TERRENO DE 2150 M2, ROL PROPIO A ORILLA DE CARRETERA COSTERA, CIP AMPLIO, COMERCIAL Y HABITACIONAL  
LUZ, AGUA POTABLE, ALCANTARILLADO

## Más características

✓ Agua potable

✓ Alcantarillado

✓ Luz electrica