



UF 14.500 / \$549.260.000

📍 Sector Poniente

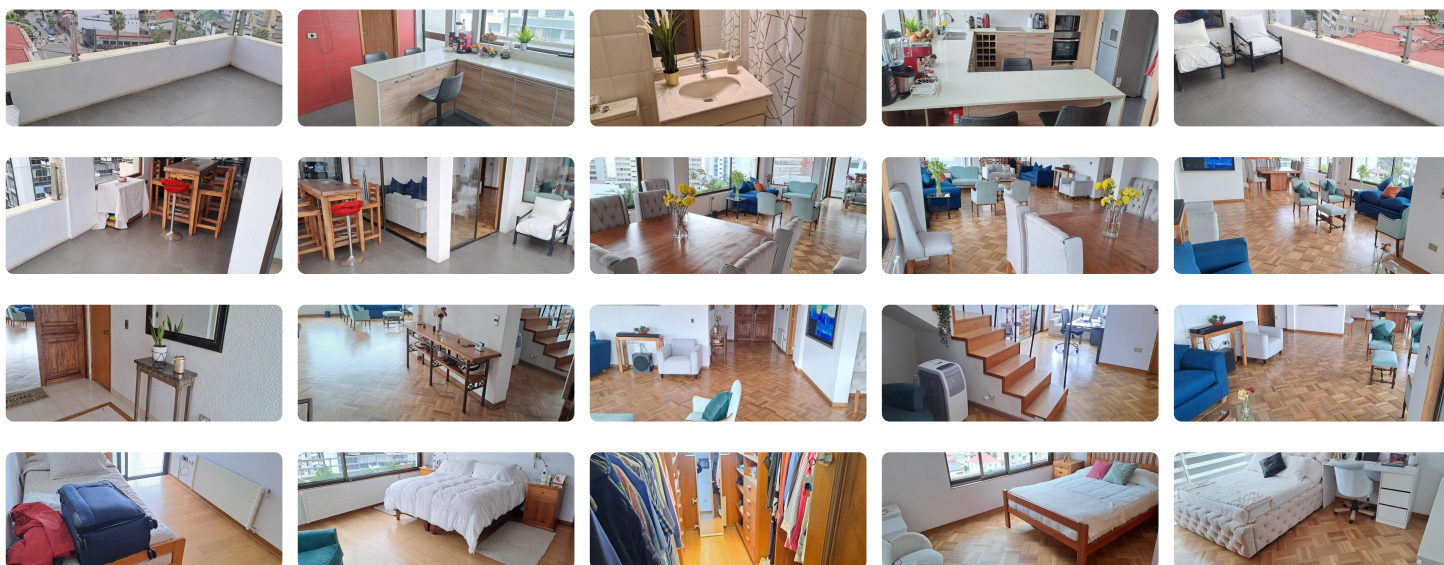
🚗 5 dormitorios

🛏 1 dormitorios en suite

🚿 4 baños

🚗 2 estacionamientos

🏠 350 m² construidos



Penthouse de 2 niveles en venta, ubicado en el sector Poniente de Viña del Mar.

Cuenta con 350 m2 en total.

4 dormitorios más dormitorio de servicio. Walking closet.

3 baños más baño de servicio.

Living comedor, cocina.

Orientación poniente, vista 180°.

Estacionamiento doble en tándem, 1 bodega.

Amplios espacios con excelente distribución, piso de parquet en living y comedor en excelente estado de conservación. Muy iluminado. Vista parcial al mar.

El Edificio cuenta con conserjería y seguridad 24/7.

Estupenda conectividad, locomoción colectiva a pocas cuadras. cercano a supermercado y comercio en general.

Antigüedad 30 años.

Precio venta final 14.500 UF (precio mínimo).

Gastos comunes \$750.000.-

Contribuciones \$500.000.-

Gastos comunes aproximados: **\$750.000**

Más características

--	--	--