



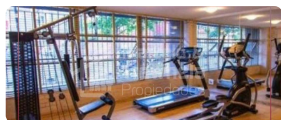
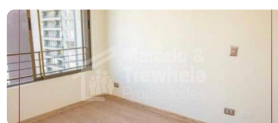
UF 3.000 / \$113.628.000

📍 RADAL, ESTACION CENTRAL

🚗 2 dormitorios

🚿 2 baños

🏠 52 m² construidos



EN VENTA / ¡¡¡ATENCIÓN INVERSIONISTAS, SOLO 3 UNIDADES DISPONIBLES!!!

3 CÓMODOS Y AGRADABLES DEPARTAMENTOS, IDEALES PARA UN BUEN NEGOCIO.

DISPONE DE:

- 2 Habitaciones (Estilo Mariposa).
- 2 Baños con tina.
- Walking closet en cada habitación.
- Piso de madera flotante.
- Cocina amoblada.
- Terraza.
- Citófono.
- Alarma.
- Espacio para instalación de lavadora.
- Central de agua caliente.
- Bodega.
- Hall de acceso de controlado.
- Conserjería las 24 horas.
- Sala de usos múltiples.
- Piscina.
- Quinchos.
- Lavandería.
- Bicicletero.
- Orientación Poniente.
- Piso 11.
- 52 mtrs².

ENTORNO:

- A pasos de la estación de Metro Ecuador (2 minutos).
- Excelente locomoción colectiva.
- Universidades, Colegios y Jardines infantiles.
- Bancos y Supermercados.
- Restaurantes.
- Centros de Salud.

PRECIO DE VENTA: UF 3.000

Comunicarse reales interesados a:

Teléfono de Contacto:

+569 4116 3243 / +569 3781 0408

Correos de Contacto: mzenteno@mytrewhela.cl/gaspillaga@mytrewhela.cl

No esperes más y agenda una visita

www.mytrewhela.cl / [Instagram/mytrewhela](https://www.instagram.com/mytrewhela) / [Facebook.com/Mytrewhela](https://www.facebook.com/Mytrewhela)

#CorredoraDePropiedades #Marcelo&TrewhelaPropiedades #Arriendo #Renta #Alquiler #Venta#Compra #Compraventa #Realestate #Chile #Santiago #Estacion central #Inmobiliaria#BienesRaices #Familia #Oportunidad #amplio #comodo #Naturaleza #Residencial #Tranquilidad #Calidaddevida #Vida #Felicidad

Más características

Orientación: **Poniente**

- ✓ Ascensor
- ✓ Bodega
- ✓ Lavandería
- ✓ Piscina

- ✓ Quincho
- ✓ Sala de reuniones
- ✓ Walk-in closet