



UF 1.990 / \$75.365.280

📍 CONDOMINIO PARQUE SUIZO

🛏️ 1 dormitorios

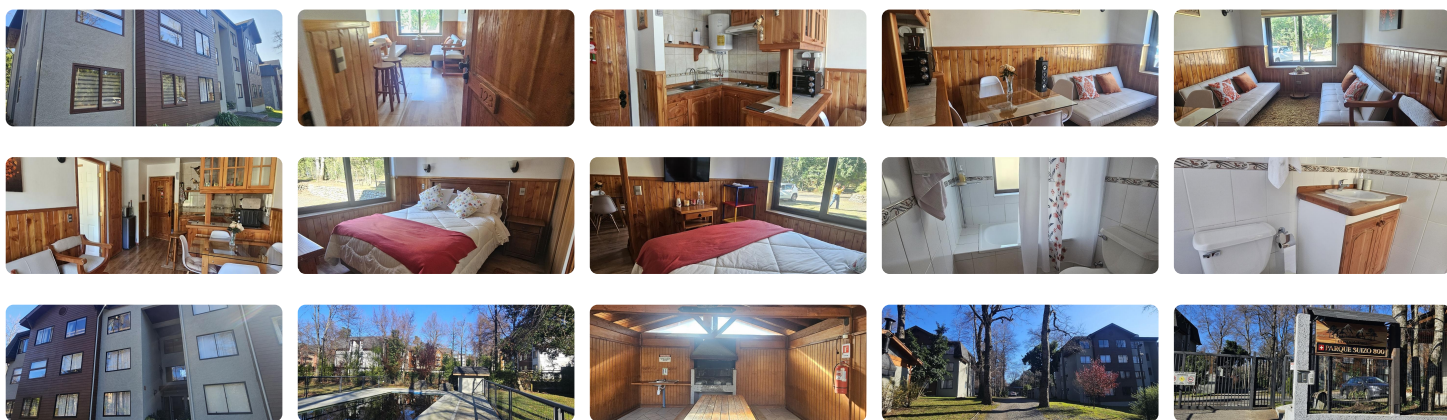
🛏️ 1 dormitorios en suite

🚿 1 baños

🚗 1 estacionamientos

🏠 35 m² construidos

🌿 0 m² terraza



!!!!GRAN OPORTUNIDAD DE INVERSIÓN !!!!, SE VENDE ACOGEDOR, CÓMODO E ILUMINADO DEPARTAMENTO AMOBLADO, EMPLAZADO EN UN PRIMER PISO, TERMINACIONES CON ALTOS ESTÁNDARES DE CALIDAD Y DISEÑO, RODEADO DE NATURALEZA, ENTORNO ÚNICO, CERCANO A CENTRO DE ESQUÍ, A MINUTOS DE TODOS LOS ATRACTIVOS QUE OFRECE PUCÓN.

Características de la Propiedad:

- Departamento Semi Nuevo de 35 m² Totales (AMOBLADO)
- Cocina Americana Concepto Abierto
- Equipada con Encimera, Termo y Campana Eléctrica
- Living y Dormitorio con Excelente Vista
- Habitación con Baño en Suite
- Ventanas con Termopanel y Marcos Color Madera
- Piso Flotante y Cerámica en Cocina y Baño
- Gastos Comunes \$ 60.000 Aproximados
- Exento de Contribuciones
- Estacionamiento de Superficie Nº 123
- Orientación Oriente
- Amplias Áreas Comunes, que Cuentan con:
 - 2 Quinchos Equipados
 - 2 Amplias Piscinas
- Portería con Acceso Controlado 24/7
- Dirección: Condominio Parque Suizo #800, Pucón, Araucanía

- Comisión del 2% + IVA

OFERTA POR EL MES DE JULIO UF 1.990 (Conversable)

Gastos comunes aproximados: **\$60.000**

Contribuciones aproximadas: **\$0**

Más características

Orientación: **Oriente**
Año construcción: **2017**

Barrio:
Colegios (5 min)
Supermercado (5 min)
Clínicas (5 min)
Ciclovía (5 min)
Comercio (5 min)
Comisaría (5 min)
Estación de servicios (5 min)
Locomoción colectiva (5 min)
Parques (5 min)

- ✓ Admite mascotas
- ✓ Agua potable
- ✓ Alcantarillado

- ✓ Luz electrica
- ✓ Piscina
- ✓ Quincho