

UF 2.640,5 / \$100.000.000

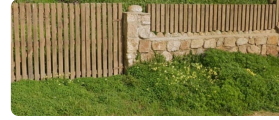
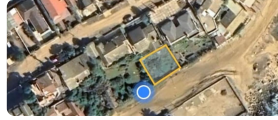
📍 COSTANERA

🏠 320 m² terreno

🏠 16 m² frente

🏠 15 m² fondo

Forma del terreno: Irregular



TERRENO DE 320m2, CON UNA ASEGURADA VISTA AL MAR, FRENTE AL CLUB DE YATE DE EL QUISCO.

CUENTA CON CIERRE PERIMETRAL, TERRENO CON PENDIENTE

SE RECIBEN OFERTA

Gastos comunes aproximados: \$0

Contribuciones aproximadas: \$0

Más características

✔ Luz electrica