



UF 10,6 / \$400.000

📍 CHILOE

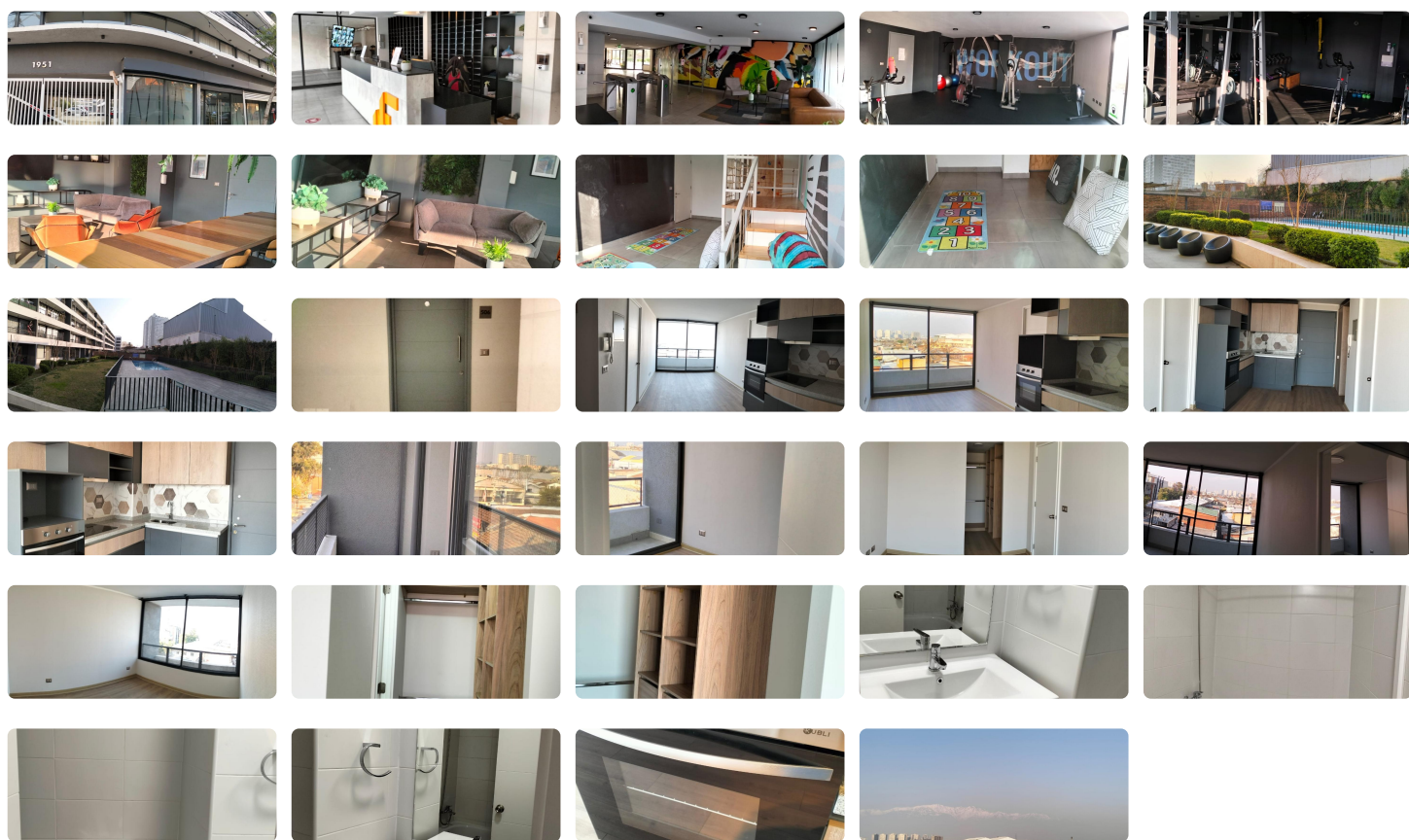
🚗 2 dormitorios

🚿 2 baños

🚗 1 estacionamientos

🏠 48 m² construidos

🌿 3 m² terraza



Se arrienda departamento de 2D2B + estacionamiento de auto y de bicicleta. Ubicado en Chiloé 1951, Santiago. El departamento cuenta con conexión para lavadora y alarma. La cocina está completamente equipada con encimera vitrocerámica, campana, cubiertas de granito y piso de porcelanato/cerámica. Los baños tienen cubiertas porcelánicas y piso de porcelanato/cerámica, ventanas en termopanel, asegurando aislamiento.

Edificio cuenta con: bicicletero, bodega, calefacción central, citófono, gimnasio, piscina, quinchos, GYM, sala de eventos/gourmet, sala de juegos, salón de reuniones, seguridad 24/7, terraza panorámica con vista a la cordillera.

Arriendo mensual \$400.000 + GC aprox. 55.000

Agenda tu visita, contáctanos al número +56928183815 Pasmíño Propiedades

Gastos comunes aproximados: \$56.000

Más características

Orientación: **Oriente**
Año construcción: **2022**

Barrio:
Metro (20 min)
Colegios (15 min)
Supermercado (10 min)
Clínicas (20 min)
Ciclovía (10 min)
Comercio (5 min)
Comisaría (10 min)
Estación de servicios (10 min)
Locomoción colectiva (5 min)
Parques (10 min)

- ✓ Admite mascotas
- ✓ Agua potable
- ✓ Alcantarillado
- ✓ Ascensor
- ✓ Gimnasio
- ✓ Juegos Infantiles
- ✓ Luz electrica

- ✓ Piscina
- ✓ Quincho
- ✓ Sala de estar
- ✓ Sala de reuniones
- ✓ Salón de eventos
- ✓ Salón de niños
- ✓ Walk-in closet