



UF 6.300 / \$238.618.800

📍 Irarrázaval / Fernández Concha

🚗 3 dormitorios

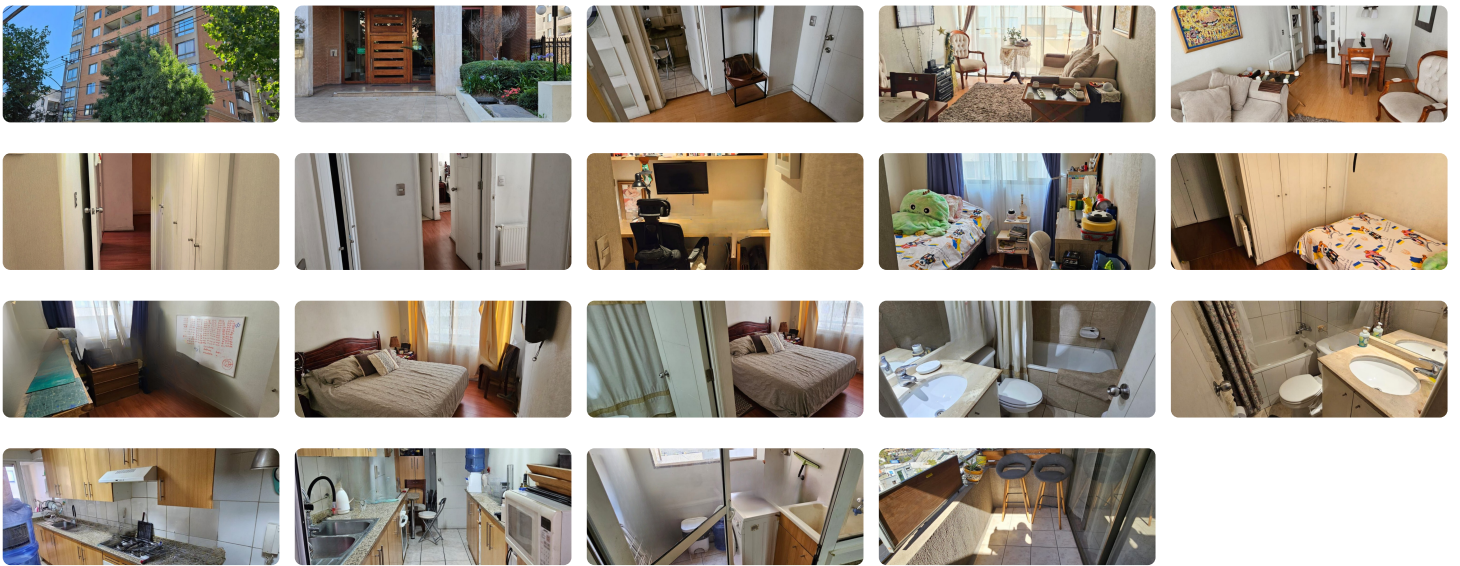
🛏 1 dormitorios en suite

🚿 2 baños

🚗 1 estacionamientos

🏠 90 m<sup>2</sup> construidos

🏠 5 m<sup>2</sup> terraza



Cercano a avenida principal, estación del metro Irarrázaval y Monseñor Edward, barrio mixto con excelente conectividad, Colegios, Jardines Infantiles y comercios varios.

Construcción del 2008

Depto. en piso 12

Orientación norte

Recibidor

Separador de ambientes

Living - Comedor con salida a la terraza

3 Dormitorio todos con clóset y calefacción (principal con walk in)

2 Baños

Cocina amoblada, encimera a gas, horno eléctrico y campana.

Loggia con lavadero

Estacionamiento

Bodega

El recinto cuenta con conserjería 24/7, cámaras de seguridad, estacionamiento de visitas, juegos infantiles, lavandería, salón multiuso, quincho, piscina y gimnasio.

Gastos comunes aproximados: \$170.000

## Más características

Orientación: **Norte**  
Año construcción: **2008**

- ✓ Admite mascotas
- ✓ Ascensor
- ✓ Calefacción Central
- ✓ Gimnasio
- ✓ Juegos Infantiles

- ✓ Lavandería
- ✓ Piscina
- ✓ Quincho
- ✓ Sala de reuniones
- ✓ Walk-in closet