



UF 2.750 / \$104.376.250

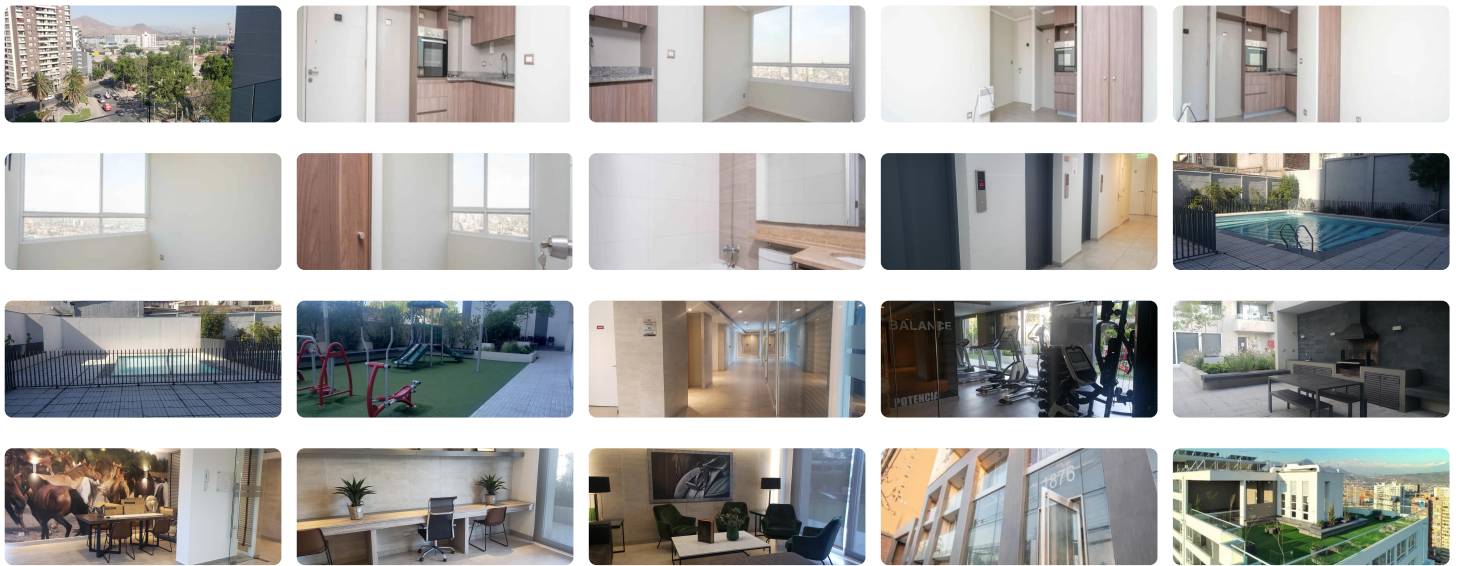
📍 Hipódromo Chile

🛏️ 2 dormitorios

🚿 1 baños

🏠 45 m² construidos

🌿 7 m² terraza



ACOGEDOR DEPARTAMENTO SEMINUEVO EN EDIFICIO MODERNO CON ELEGANTE CON EXCELENTES ESPACIOS COMUNES. 45 M2 INTERIORES + TERRAZA DE 6,6 M2. A 5 MINUTOS DE ESTACIÓN DE METRO CHACABUCO - LINEA 3.

Características:

Alarma

Ventanas Termo paneles en PVC

Agua Caliente Termo Eléctrico

Cocina Encimera Metálica

Piso Cocinas: Porcelanato.

Piso Baño: Porcelanato.

Piso Estar: Porcelanato.

Piso Dormitorios: Alfombra.

Cubiertas Cocina, baño: Granito.

Piso Dormitorios: Alfombra.

Conexión Lavadora.

4 Ascensores -10 Deptos. Por Piso

Valor de arriendo aproximado : \$410.000.-

El Departamento está equipado con extractor, Horno Eléctrico, Cocina Encimera.

El monto de los gastos comunes es el informado por la administración del Edificio.

Espacios comunes: Sala Gourmet - 4 Quinchos - Piscina para adultos y otra para niños - Gimnasio - Sala de Internet.

Accesos Controlados, Áreas verdes , Ascensor, Bucletero, Bodega, Cerca a Vía Principal, Cerca de Colegios, Circuito cerrado de Tv, Citófono, Condominio, Conserjería, Estacionamiento, Estacionamiento de visitas, Estacionamiento subterráneo, Gimnasio, Jardines, Juegos infantiles, Lavandería, Panel Solar , Piscina, Portón eléctrico, Quincho , Sala de eventos/ gourmet, Salón de Reuniones, Seguridad, Terraza Panorámica, Transporte urbano cercano.

Gastos comunes aproximados: **\$60.000**

Más características

Orientación: **Norponiente**

Año construcción: **2018**

Barrio:

Metro (5 min)
Colegios (5 min)
Supermercado (3 min)
Clínicas (5 min)
Ciclovía (1 min)
Comercio (3 min)
Comisaría (4 min)
Estación de servicios (4 min)
Locomoción colectiva (1 min)
Parques (2 min)

- ✓ Admite mascotas
- ✓ Agua potable
- ✓ Alcantarillado
- ✓ Ascensor
- ✓ Gimnasio
- ✓ Home Office
- ✓ Juegos Infantiles
- ✓ Lavandería

- ✓ Luz electrica
- ✓ Piscina
- ✓ Quincho
- ✓ Sala de reuniones
- ✓ Salón de eventos
- ✓ Salón de niños
- ✓ Walk-in closet