



UF 4.150 / \$157.168.800

📍 CONDOMINIO PAYLLAHUE

🚗 2 dormitorios

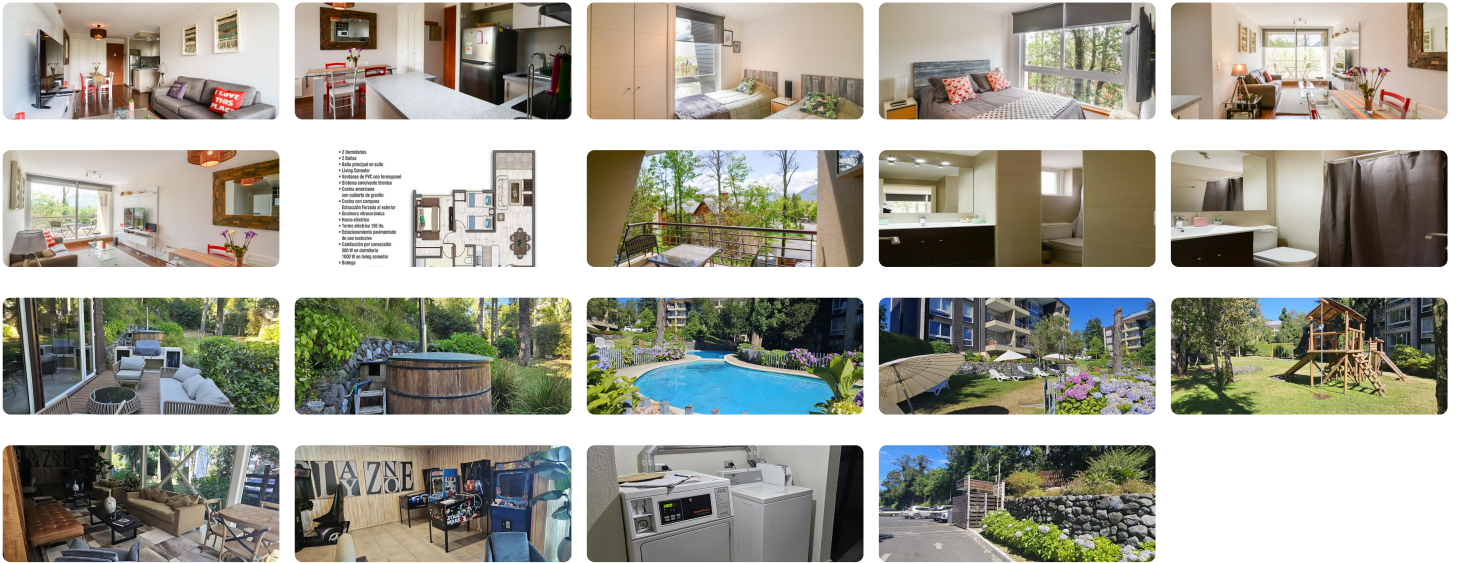
🛏️ 1 dormitorios en suite

🚿 2 baños

🚗 1 estacionamientos

🏠 58 m<sup>2</sup> construidos

🌿 4 m<sup>2</sup> terraza



• 2 Dormitorios  
 • 2 Baños  
 • Baño principal en suite  
 • Cocina Americana  
 • Baños de 150 cm x 100 cm  
 • Cocina equipada  
 • con cubiertas de granito  
 • Campana eléctrica  
 • Horno eléctrico  
 • Encimera de cerámica  
 • Fregadero  
 • Termo eléctrico de 155 Litros  
 • Estacionamiento pavimentado  
 • Construido por arquitecto  
 • 100% de acabados  
 • 100% de seguridad  
 • 100% de seguridad

SE VENDE ACOGEDOR, CÓMODO, AMPLIO E ILUMINADO DEPARTAMENTO DE 2 DORMITORIOS, 2 BAÑOS, **AMOBLAGADO**, EMPLAZADO EN UN CUARTO PISO, EN EDIFICIO DE 4 PISOS CON ASCENSOR, ORIENTACIÓN SUR, TERMINACIONES CON ALTOS ESTÁNDARES DE CALIDAD Y DISEÑO, RODEADO DE NATURALEZA, ENTORNO ÚNICO, CERCANO A CENTRO DE ESQUÍ, A MINUTOS DE TODOS LOS ATRACTIVOS QUE OFRECE PUCÓN.

**DESCRIPCIÓN DE LA PROPIEDAD:**

- Departamento Semi Nuevo de 58 m2 Totales (Útil 54 m2)
- Cocina Americana Con Cubierta de Granito y Concepto Abierto
- Equipada con Encimera Vitrocerámica, Horno y Campana Eléctrica
- Termo Eléctrico de 155 Litros
- Comedor, Living y Amplia Terraza
- Habitación Principal con Baño en Suite
- Habitación Secundaria con Espacio para 2 Camas de Plaza y ½
- Baños con Ventilación Natural
- Amplia Bodega
- Estacionamiento Pavimentado de Uso Exclusivo

**CARACTERÍSTICAS DE LA PROPIEDAD:**

- **Orientación Norte con Excelente Vista**
- **Calefacción Eléctrica Por Convección 500W en Dormitorio y 1000W en Living Comedor**
- **Ventanales con Marco de PVC y Termopanel**
- **Sistema Envoltente Térmico**
- **Piso de Porcelanato y Fotolaminado**
- **En Excelente Estado de Conservación**
- **Se Vende Amoblado**

**CARACTERÍSTICAS DEL CONDOMINIO:**

- **Cómodas Áreas comunes**
- **2 Quinchos Equipados**
- **Sala de Juegos y Gimnasio**
- **Amplia Piscina**
- **Lavandería**
- **Hot Tube a Leña**
- **Portería con Acceso Controlado 24/7**
- **Bicicletas a disposición**

**INFORMACIÓN GENERAL:**

**Dirección:** Camino al Volcán N° 960, Condominio Payllahue, Pucón, Araucanía

**COMISIÓN DEL 2% + IVA**

**VALOR PROPIEDAD UF 4.150 (Conversable)**

Gastos comunes aproximados: **\$70.000**

Contribuciones aproximadas: **\$30.000**

**Más características**

Orientación: **Norte**  
 Año construcción: **2018**

**Barrio:**  
 Colegios (7 min)  
 Supermercado (7 min)  
 Clínicas (7 min)  
 Ciclovía (7 min)  
 Comercio (7 min)  
 Comisaría (7 min)  
 Estación de servicios (7 min)  
 Locomoción colectiva (7 min)  
 Parques (7 min)

- ✓ Admite mascotas
- ✓ Agua potable
- ✓ Alcantarillado
- ✓ Ascensor
- ✓ Bodega
- ✓ Calefacción Central
- ✓ Gimnasio

- ✓ Juegos Infantiles
- ✓ Lavandería
- ✓ Luz electrica
- ✓ Piscina
- ✓ Quincho
- ✓ Salón de eventos
- ✓ Salón de niños

