



UF 5.149,9 / \$195.000.000

📍 VILLA SAN FRANCISCO

🚗 4 dormitorios

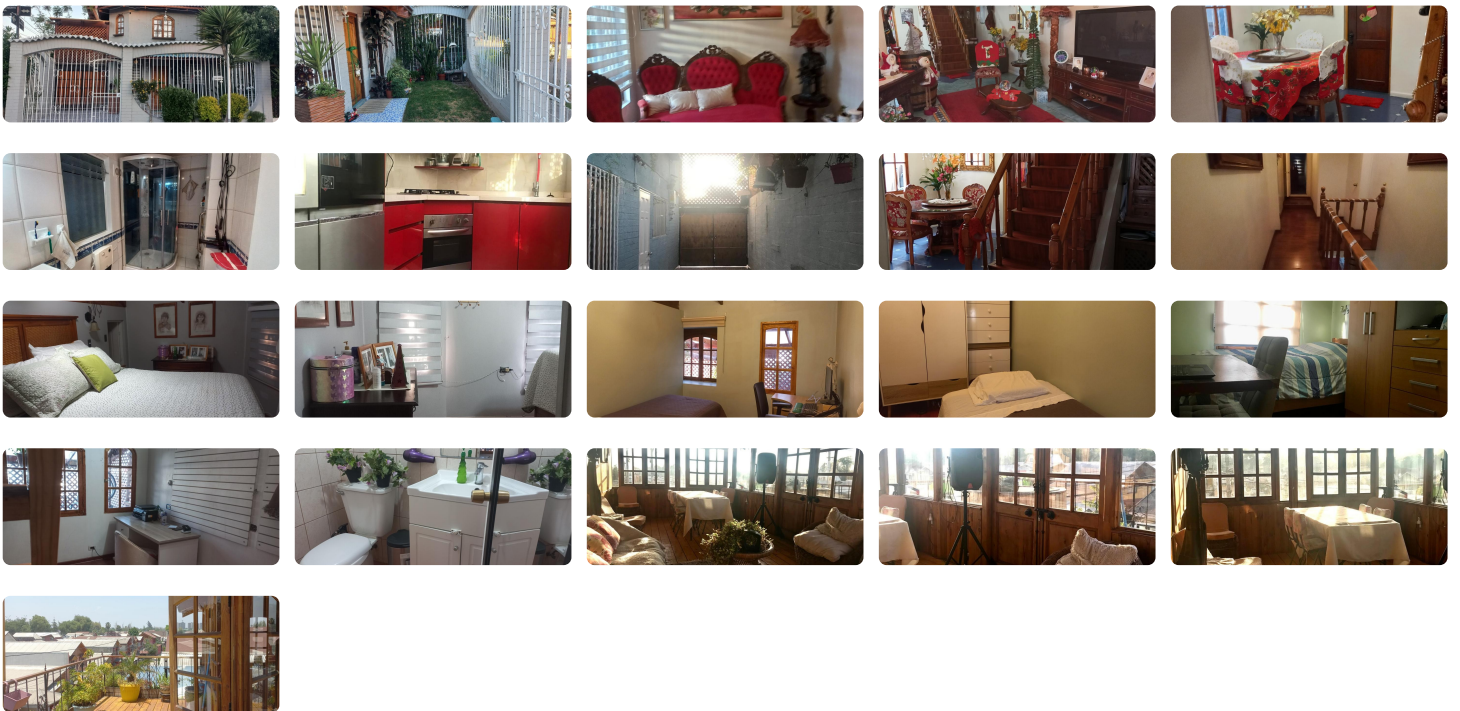
🛏 1 dormitorios en suite

🚿 2 baños

🚗 3 estacionamientos

🏠 155 m<sup>2</sup> construidos

🏠 114 m<sup>2</sup> terreno



PROPIEDAD ESTA EMPLAZADA EN SECTOR RESIDENCIAL, AMPLIADA, REGULARIZADA Y TASADA.

LA PROPIEDAD TIENE ACCESO POR CALLE Y PASAJE.

TIENE 2 NUMERACIONES

POSEE PATENTE COMERCIAL

UBICACIÓN DE GRAN CONECTIVIDAD DE CLINICAS, CENTRO DE SALUD, CENTROS DE ESTUDIOS, COMERCIO Y AUTOPISTAS.

LA CONSTRUCCIÓN DEL 1 Y 2 PISO SON SOLIDA, 3 PISO DE MADERA EN PINO OREGÓN.

MODERNA COCINA CON MESONES DE QUARZO.

LIVING CON VIGAS A LA VISTA.

PAREDES DEL PRIMER Y SEGUNDO PISO ENYESADAS.

PISO PRIMER PISO CERÁMICA Y PORCELANATO.

PISO DE 2DO NIVEL ES PISO FLOTANTE.

PISO 3ER NIVEL MADERA VITRIFICADA.

EL SEGUNDO PISO ESTA SOBRE UNA LOZA DE HORMIGÓN ARMADO.

ESCALERA DE ACCESO AL SEGUNDO PISO DE HORMIGÓN ARMADO Y REVESTIDA EN PISO FLOTANTE.

PATIO LATERAL CON VIGAS A LA VISTA DE PINO OREGÓN Y TRILLAGE

PISO DESDE EL ACCESO PRINCIPAL HASTA EL LIMITE DE LA PROPIEDAD CON PORCELANATO RECIEN CAMBIADO.

EN EL TERCER NIVEL ENCUENTRAS UNA AMPLIA ZONA DE DESCANSO!! SE DIVIDE EN UNA ZONA CON CUBIERTA Y VIDRIADA Y OTRO SECTOR CON UNA AMPLIA TERRAZA AL AIRE LIBRE.

TIENE INSTALADA UNA TINAJA!!

Gastos comunes aproximados: \$0

Contribuciones aproximadas: \$0

## Más características

Orientación: **Oriente**

Pisos: **1**

Año construcción: **1996**

### Barrio:

Metro (10 min)

Colegios (5 min)

Supermercado (10 min)

Clínicas (15 min)

Ciclovía (15 min)

Comercio (15 min)

Comisaría (10 min)

Estación de servicios (10 min)

Locomoción colectiva (3 min)

Parques (4 min)

✓ Agua potable

✓ Alarma

✓ Alcantarillado

✓ Bodega

✓ Home Office

✓ Logia

✓ Luz electrica