

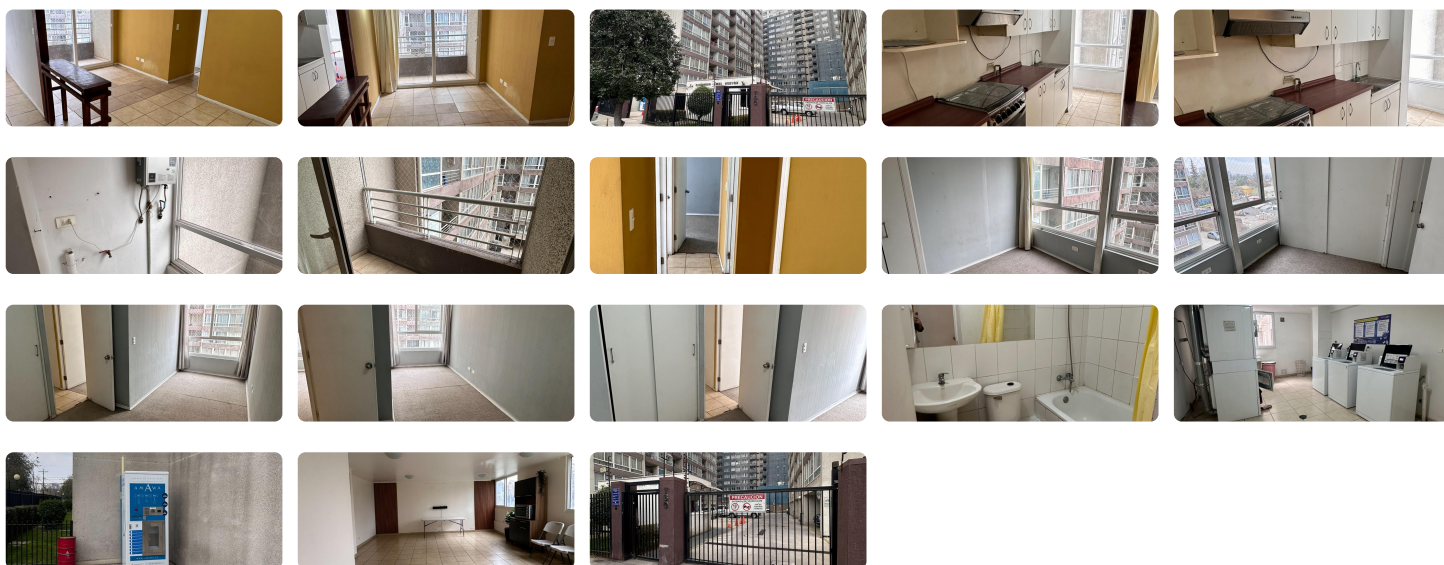
UF 1.782,5 / \$67.500.000

📍 Metro Gruta de Lourdes

🛏 2 dormitorios

🚿 1 baños

🏠 49 m² construidos



CAPTACHILE PROPIEDADES

NUEVA IMPERIAL/ AUTOPISTA GENERAL VELÁSQUEZ

Lindo y cómodo departamento de dos dormitorios con terraza en la comuna de Quinta Normal, ubicado en calle Cruchaga Montt, condominio Aires Nuevos. A 10 minutos de metro Gruta de Lourdes y a dos cuadras de la entrada y salida de autopista General Velásquez.

PRINCIPALES CARACTERÍSTICAS

El departamento cuenta con dos amplios dormitorios (Originalmente eran 3, se eliminó un muro para ampliar la habitación), ambos con closet y piso alfombrado. Cuenta con un baño completo con tina. Living comedor con piso de cerámica y salida a la terraza, cocina concepto abierto, amoblada, incluye cocina y campana. Tiene espacio y conexión para lavadora, Calefont y gas de cañería. No incluye estacionamiento, sin embargo hay posibilidad de arrendar dentro del condominio. Piso 6, orientación sur.

Gastos comunes 50.000 aproximadamente.

SECTOR Y ACCESIBILIDAD

Con excelente ubicación, en la entrada y salida de Autopista General Velásquez, a 10 minutos del metro Gruta de Lourdes. Cercano a parque Quinta Normal, comisaría, Centros culturales, estaciones de servicio, supermercados, etc.

CONDOMINIO

El edificio cuenta con estacionamientos de visitas, salón de eventos, lavandería, conserjería 24/7, accesos controlados y ascensores.

Honorarios profesionales de corredora de propiedades 2% más IVA.

Agende su visita.

Más características

Orientación: **Sur**
Año construcción: **2016**

- ✓ Admite mascotas
- ✓ Agua potable
- ✓ Alcantarillado
- ✓ Ascensor

- ✓ Lavandería
- ✓ Luz eléctrica
- ✓ Salón de eventos